

5 ỨNG DỤNG XEM TRỰC TIẾP OLYMPIC 2012 TRÊN WINDOWS PHONE

Mùa hè 2012 năm nay sẽ diễn ra một sự kiện Olympic Games hoành tráng và sôi động, chính thức các trò chơi của Olympic sẽ diễn ra tại London, Vương quốc Anh từ 27 tháng Bảy đến 12 tháng Tám. Hơn 10.000 vận động viên được tham gia Thế vận hội Olympic, trong đó có 302 sự kiện, 26 môn thể thao. Để có thể xem tất cả các sự kiện và trận đấu một cách trực tiếp, cách tốt nhất

► [xem tiếp trang 4](#)

06 ĐẦU PHÁT BLU-RAY TỐT NHẤT

Blu-ray đã đi một chặng đường dài trong 05 năm. Với sự bổ sung khả năng xem nội dung từ Internet, người dùng Blu-ray đã có thể vừa xem video từ đĩa vừa có thể tận dụng kết nối internet để xem video từ các dịch vụ chia sẻ trực tuyến như Hulu Plus, Netflix, và những dịch vụ khác trên tivi của họ. Điều này cũng đặt ra cho người dùng một câu hỏi là liệu họ sẽ mua

► [xem tiếp trang 5](#)

Cây Chuối

1. Chuối là loại cây ăn quả có sản lượng lớn nhất trong các loại quả ở Việt Nam, đưa nước ta đứng hàng thứ chín trên thế giới và thứ tư ở Đông Nam Á về lãnh vực sản xuất chuối. Chuối là loại quả giàu năng lượng do có hàm lượng đường bột cao: cứ 100g thịt quả cho 104 calo và nhiều sinh tố A, B, C ... ở mức trung bình. Nhiều nước Châu Âu rất ưa chuối, cỡ trên 10kg/ người/ năm.

2. Khi chọn vùng trồng chuối cần chú ý các đặc điểm kinh tế kỹ thuật sau đây:

► [xem tiếp trang 9](#)

MỘT SỐ ĐIỀU CẦN BIẾT VỀ SÂU RÓM ĐỎ HẠI CÂY ĐIỀU VÀ BIỆN PHÁP PHÒNG TRỪ SÂU RÓM ĐỎ



► [xem tiếp trang 2](#)

CƠ CHẾ TÁC ĐỘNG CỦA THUỐC TRỪ SÂU SINH HỌC BT (Bacillus thuringiensis)

Ngày nay, trước tình trạng thuốc trừ sâu hóa học sử dụng một cách mất kiểm soát đã gây những hậu quả nghiêm trọng. Vấn đề thuốc trừ sâu sinh học được xem là giải pháp thân thiện với môi trường và an toàn cho người sử dụng. Có rất nhiều loại thuốc trừ sâu khác nhau, trong đó thuốc trừ sâu với thành

► [xem tiếp trang 6](#)

Trong số này:

- Tìm kiếm thông tin và trả lời bài hát chưa biết tên với MIDOMI Trang 3
- Tơ nhện có khả năng dẫn nhiệt tốt Trang 9
- Các chất quanh ta "Phân động vật" Trang 10
- FinalBurner PRO 2.5 Trang 11
- Màu sắc kỳ diệu của loài ếch cây Trang 13
- Điều khiển thiết bị Android từ trình duyệt Web với Android (tiếp theo) Trang 14



MỘT SỐ ĐIỀU CẦN BIẾT VỀ SÂU RÓM ĐỎ HẠI CÂY ĐIỀU VÀ BIỆN PHÁP PHÒNG TRỪ SÂU RÓM ĐỎ

Sâu róm đỏ (*Cricula trifenestrata* Helfer)

1. Hình thái các pha phát triển của sâu Róm đỏ (*Cricula trifenestrata* Helfer)

1.1. Vị trí phân loại

Tên loài: Sâu róm đỏ (*Cricula trifenestrata* Helfer)

Họ: Lymantridae;

Bộ : Cánh phấn (Lepidoptera);

Lớp: Côn trùng (Insecta);

1.2. Mô tả đặc điểm hình thái

Sâu róm đỏ là loài côn trùng biến thái hoàn toàn:

Trứng → Sâu non → Nhộng → Trưởng thành (Bướm).

Trứng: Trứng sâu Róm đỏ có màu trắng, hình bầu dục, trứng được để thành từng dãy ở mép mặt dưới lá điều. Chiều dài trứng khoảng 1,82 mm.

Sâu non: Sâu non gồm có 5 độ tuổi (lột xác 4 lần) và có các kích thước và màu sắc như sau:

Sâu tuổi 1: chiều dài 3,89-7,3mm. Khi mới nở từ trứng, toàn thân màu vàng nâu nhạt, lông màu nâu thẫm.

Sâu tuổi 2: sau khi lột xác lần thứ nhất, sâu có màu nâu sẫm hơn, chiều dài 7,3-10,14 mm.

Sâu tuổi 3: sau khi lột xác lần thứ 2, sâu vẫn có màu nâu chưa có vạch đen. Chiều dài thân: 10,14-22,49mm.

Sâu tuổi 4: Sau khi lột xác lần thứ 3, thân thể sâu đã có màu đỏ đen xen kẽ nhau rất rõ, đầu đỏ. Từ tuổi 4 sâu phá hại rất mạnh. Chiều dài: 22,5-58,35mm.

Sâu tuổi 5: Chiều dài 35,5-47,1mm. Thân có nhiều gai, có 10 đốt nối đầu và đuôi, phần đuôi phình to, có 7 đôi chân, 4 đôi ở bụng ngắn và to, 1 đôi gần đầu ngắn 2-3mm, 2

đôi kế tiếp mảnh và dài 10mm để di chuyển, ở đuôi có 1 đôi râu dài 5 - 7mm, trên lưng có đường màu trắng chạy dọc từ đầu đến đuôi.

Nhộng: Nhộng có màu nâu vàng, đen, đỏ, chiều dài 20 - 30 mm, nhộng đục màu nâu nhạt và có kích thước nhỏ hơn nhộng cái. Kén bọc bên ngoài nhộng được dệt bằng các sợi tơ màu vàng. Do đặc tính sống quần tụ nên kén sâu róm đỏ làm thành từng đám; Những đám kén này nhiều khi được bao bọc bởi các lá Điều.

Trưởng thành: Bướm có màu vàng nâu, có chiều dài từ đầu đến chóp đuôi 30 - 40 mm, bướm cái to hơn bướm đực, trên cánh trước của bướm cái có 3 đốm trắng trong, râu đầu hình sợi chỉ, mỗi bướm cái đẻ khoảng 130 - 150 trứng/đợt. Còn ở bướm đực có 2 đốm nâu, 1 đốm trắng, râu đầu hình lông chim. Trên cánh trước và cánh sau của bướm đực và bướm cái có 1 vạch màu nâu, kích thước bướm cái lớn hơn bướm đực.

2. Tập tính và đặc điểm sinh học

2.1. Đặc điểm gây hại và tập tính

- **Sâu non tuổi 1, 2:** Sau khi trứng nở, sống tập trung mặt dưới lá Điều. Mức độ hại lúc này không đáng kể, thức ăn của chúng chủ yếu là phần thịt lá, lúc này chúng ăn chừa lại gân lá.

- Sâu tuổi 3 trở đi ăn cả phần gân lá làm cho cây bị trụi lá.

- Từ giữa tuổi 3 sâu đã bắt đầu ăn mạnh, sâu sống quần tụ thành từng đám vì vậy có sức phá hại rất mạnh.

- **Sâu non tuổi 5:** Phá hại rất mạnh, ăn tới tận cuống lá làm cho cành lá trụi. Sâu non sống tập trung thành từng đám cho đến khi

hóa nhộng. Sâu trưởng thành có tính hướng quang, thường bay vào nơi có ánh sáng đèn.

- Sâu róm đỏ ăn lá và chồi non của cây, nhất là lá non và lá bánh tẻ, sâu ăn lá chỉ chừa lại gân lá. Do có hoạt động ăn khỏe và sinh sản mạnh, nên mật số tăng lên rất nhanh. Trong một thời gian ngắn sâu róm đỏ có thể ăn trụi hết lá trên cây điều.

Sâu non thường gây hại vào lúc sáng sớm hoặc chiều tối. Trời nắng, nó bò xuống thân hoặc mặt dưới lá để ẩn náu.

2.2. Vòng đời của sâu róm đỏ

Thời gian hoàn thành 1 vòng đời của sâu róm đỏ khác nhau tùy thuộc nhiệt độ của từng vùng và từng mùa nhưng trung bình 56-59 ngày. Trong đó:

- Giai đoạn trứng kéo dài 11 ngày

- Giai đoạn sâu non kéo dài 24-25 ngày và là giai đoạn sâu róm đỏ gây hại cho cây.

- Giai đoạn nhộng kéo dài 19-20 ngày,

- Giai đoạn trưởng thành có tuổi thọ 2-3 ngày,

Sâu róm đỏ có 4 đến 5 thế hệ trong năm. Trong đó dịch sâu thường xảy ra ở lứa tuổi thứ 3 và thứ 4. Sâu róm đỏ phát triển quanh năm nhưng có 2 đợt chính vào tháng 4, 5 và 7 - 8. Chúng hoạt động mạnh khi nhiệt độ cao, ánh sáng nhiều.

3. Biện pháp phòng trừ:

* Điều tra phát hiện

Điều tra phát hiện và theo dõi sự phát triển của sâu róm đỏ tiến hành 10 ngày/1 lần (nên kết hợp điều tra các loại sâu hại khác trên cây điều). Tuy nhiên hiện nay do áp lực của sâu róm đỏ, đặc biệt là giai đoạn ra hoa tạo quả cần phải thường xuyên

▶ Xem tiếp trang 3

► Tiếp theo trang 3

MỘT SỐ ĐIỀU CẦN BIẾT VỀ SÂU RÓM ĐỎ HẠI CÂY ĐIỀU VÀ BIỆN PHÁP PHÒNG TRỪ SÂU RÓM ĐỎ

thăm vườn để phát hiện sâu kịp thời bằng các biện pháp sau:

+ Quan sát để phát hiện các giai đoạn phát triển của sâu róm đỏ trên cây điều như trứng, sâu non các tuổi. Có thể phát hiện sâu non trên cây bằng cách quan sát xem có phân sâu (phân còn tươi có màu vàng xanh) ở dưới gốc cây.

+ Đối với sâu trưởng thành, dùng ánh sáng đèn để xác định thời gian vũ hóa của sâu róm đỏ.

* Biện pháp thủ công.

Khi phát hiện sâu dùng các biện pháp thủ công để tiêu diệt: đối với sâu non của sâu róm đỏ thường sống quần tụ nên bắt sâu non và

kén trên cây đốt hoặc đem chôn.

Đối với những cây điều thấp có thể đốt sâu bằng cách dùng giẻ tẩm dầu cho vào ống bơ sau đó dùng cây sào hơ lên chỗ có đám sâu hoặc nhộng.

Dùng ánh sáng đèn để diệt bươm sâu róm đỏ như: đặt bẫy đèn để diệt trưởng thành của sâu róm đỏ (thời gian đặt bẫy đèn từ 12 giờ đêm đến 5 giờ sáng hôm sau)

* **Biện pháp sử dụng thuốc hóa học**

Khi mật độ sâu gây hại trên 5/ con/cành, có nhiều lứa trên vườn có thể sử dụng các loại thuốc hóa học để tiêu diệt sâu róm đỏ như

sau: Ofatox 400 EC nồng độ 0,25%; Sherpa 25 EC nồng độ 0,15% ; Hoạt chất Chlorpyrifos Ethyl+ Cypermethrin (Tungcydan 30EC), (Lambda –Cyhalothrin (Vovinam 2.5 EC), Permethrin (Tungperin 10EC), Cypermethrin (Cyperan 5 EC), Fipronil(Tungent 5SC). Liều lượng sử dụng theo khuyến cáo. Lượng nước thuốc phun 800 lít/ha.

Lưu ý: Để phòng trừ sâu róm đỏ đạt hiệu quả cao nên phun khi sâu ở tuổi 2-3, nếu áp lực sâu cao có thể phun lại lần 2 nhưng kết thúc trước khi cây điều trở bông, nếu phun thuốc vào thời kỳ trở bông sẽ ảnh hưởng đến hoa điều.

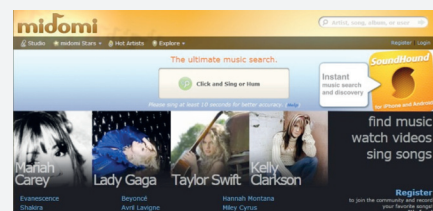
Trần Thị Thủy Hoa – tổng hợp

TÌM KIẾM THÔNG TIN VÀ LỜI BÀI HÁT CHƯA BIẾT TÊN VỚI MIDOMI

Tình cờ vào một quán café nghe nhạc và bạn thấy bài hát ấy quá hay, mà bạn không biết bài hát đó là gì ? Đồng thời việc tìm thông tin về bài hát theo cách cổ điển là cố nhớ một vài từ hoặc một đoạn lời (lyrics) của bài hát sau đó sẽ dùng Google để tìm những ca khúc có liên quan trở thành không tưởng khi bạn ko có khiếu lắm về ngoại ngữ? Với giải pháp đưa ra, hai ứng dụng của Shazam và Soundhound

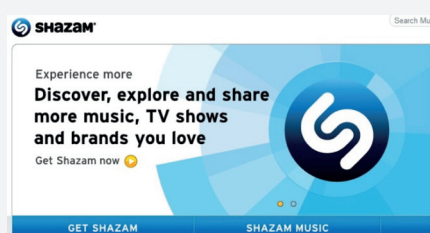
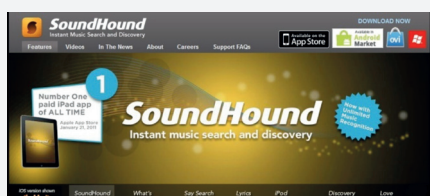
cho phép những người nghe nhạc sở hữu những chiếc smartphone có thể tìm ra được bài hát mà mình đang mong đợi. Rất dễ dàng, chỉ cần ghi lại trích đoạn của một ca khúc, sau đó sẽ upload lên máy chủ, chờ đợi kết quả phân tích từ máy chủ và sẽ liệt kê cho bạn một danh sách ngắn gọn những kết quả gần đúng nhất (dĩ nhiên là tùy thuộc vào chất lượng ghi âm smartphone của bạn).

Tuy nhiên, ở góc độ bài viết này sẽ đề cập về một trang web có khả năng thực hiện điều đó mà không cần đòi hỏi bạn phải có một chiếc smartphone. Đơn giản vì hầu hết các điện thoại di động hiện tại đều có chức năng ghi âm, chỉ cần bạn ghi âm lại một đoạn của ca khúc đó, copy vào máy tính, sau đó truy cập vào trang web <http://midomi.com>, bật lại bài hát là tự động trang web sẽ thực hiện những thức còn lại cho bạn.



Nguyên tắc vận hành của dịch vụ Midomi cũng khá giống nguyên tắc vận hành của Soundhound hay Shazam. Tuy nhiên, ưu điểm của Midomi đó là ngoài việc mở nhạc bạn đã ghi âm từ điện thoại vào máy tính, thì bạn cũng có thể hát hoặc “hò” theo giai điệu của ca khúc mà bạn đã nhớ trong đầu. Chỉ cần Click và sau đó hát/hò theo (trung bình khoảng hơn 10s, để máy chủ có những dữ liệu tốt nhất so sánh với những dữ liệu sẵn có trên máy chủ), dịch vụ sẽ tự động Upload, tra cứu trên cơ sở dữ liệu máy chủ và trả về kết quả.

Lương Gia Định





5 ỨNG DỤNG XEM TRỰC TIẾP OLYMPIC 2012 TRÊN WINDOWS PHONE

và tiện lợi nhất hiện nay là cập nhật thông qua các ứng dụng di động.

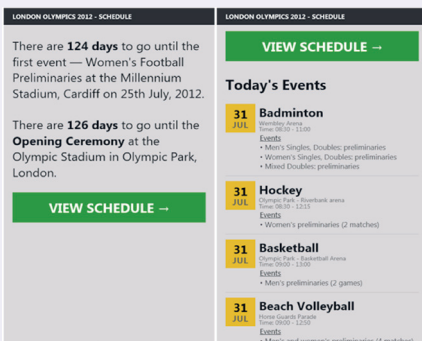


Dưới đây là một trong số các ứng dụng tốt nhất cho Windows Phone để giúp bạn thưởng thức Olympics 2012 một cách dễ dàng và nhanh chóng:

1. London 2012 Schedule

<http://www.windowsphone.com/en-IN/apps/7c7ca92d-e294-41b4-92b5-284fcf399ea4>

Ứng dụng này cho phép bạn nhìn thấy lịch trình của Thế vận hội Olympic London 2012 và các sự kiện chọn lọc dựa trên các tiêu chí nhất định. Cho đến khi diễn ra lễ khai mạc màn hình sẽ hiển thị số đếm ngược và sau khi trò chơi bắt đầu, nó được thay thế với lịch trình ngày hiện tại và các ngày sau đó. Một tính năng khác nữa của ứng dụng này là xem lịch trình đầy đủ được chọn lọc dựa trên địa điểm, loại và ngày có sẵn trong diễn đàn mà không cần kết nối internet.



2. London 2012

[http://www.windowsphone.com/en-IN/apps/12818a82-b07e-4d7c-](http://www.windowsphone.com/en-IN/apps/12818a82-b07e-4d7c-8872db366318a80e)

8872db366318a80e

Đây là một ứng dụng miễn phí giúp bạn nắm bắt được tất cả các tin tức từ Thế vận hội London 2012 ở một nơi duy nhất. Bạn có thể xem thông tin chi tiết về các môn thể thao từ trang web của London 2012 và ngoài ra còn có thể tạo một bộ đếm ngược thời gian hiển thị trên màn hình điện thoại, giúp bạn theo dõi số lượng ngày cho đến khi bắt đầu lễ khai mạc.



3. Olympics

<http://www.windowsphone.com/en-IN/apps/90a7943a-a8df-47a4-b278-fc2edb8ea7d0>

Sử dụng ứng dụng này, bạn có thể nhận được tất cả các tin tức từ Thế vận hội London 2012. Cụ thể như xem tất cả các tin tức mới nhất, Video, Slide Shows từ London Olympics 2012 ở từng quốc gia. Tất cả các tin tức, video, Slide Shows về sự kiện thể thao và tin tức, video, Slide Shows của từng vận động viên.



4. 2012 Olympic News

<http://www.windowsphone.com/en-IN/apps/722bcee6-32f0-4045-a18b-4ff46d297013>

Với ứng dụng này, bạn có thể nhận được tất cả các tin tức Olympic chính thức từ một số cơ quan thông tin tốt nhất và uy tín nhất trên thế giới, tất cả được tập hợp và trình bày trong một ứng dụng duy nhất. Bạn có thể xem tin tức trực tiếp từ Twitter, hay Facebook về hình ảnh mới nhất của Olympic.



5. Olympics Track & Field

<http://www.windowsphone.com/en-IN/apps/3f3c6b2a-0fd9-4c0c-a104-5adc0f74f5f8>

Đây có thể nói là một ứng dụng hấp dẫn, nó sẽ hướng dẫn bạn đến "thăm" London 2012 một cách dễ dàng. Tại đây, bạn sẽ tìm thấy tất cả các huy chương quốc gia nào sở hữu cho mỗi sự kiện của từng năm, diễn biến Thế vận hội Olympic hiện tại và trong quá khứ. Qua đó bạn có thể tìm kiếm, thống kê, đọc những tin tức mới nhất và lịch sử của sự kiện ngoạn mục nhất trên thế giới. Tuy nhiên với ứng dụng này bạn không được sử dụng miễn phí mà phải trả 1USD.



06 ĐẦU PHÁT BLU-RAY TỐT NHẤT

một chiếc HDTV mới với khả năng kết nối internet hoặc chỉ đơn giản là mua một thiết bị phát Blu-ray tích hợp khả năng xem video từ internet với chi phí rẻ hơn rất nhiều?. Nếu bạn chọn giải pháp thứ 2, thì 06 đầu phát Blu-ray sau sẽ là sự lựa chọn sáng suốt dành cho bạn.



1/ LG BD670 (giá khoảng 129.00 - 199.99 USD)

LG BD670 cho chất lượng hình ảnh tuyệt vời và khả năng bookmarking disc (đánh dấu các vị trí của các đoạn phim trên đĩa). Đây là một đầu phát Blu-ray dành cho những ai đam mê bookmarking và quan tâm đến chất lượng hình ảnh.

BD670 là một sản phẩm nổi bật với chức năng bookmarking. Hầu hết các đầu phát Blu-ray đều có thể đánh dấu vị trí của một đoạn phim trên đĩa để bạn có thể quay trở lại vào đúng vị trí này khi cần, tất nhiên là với điều kiện đĩa Blu-ray mà bạn đang xem phải hỗ trợ chức năng đánh dấu vị trí. Nhưng BD670 có thể ghi nhớ đến 09 vị trí cho bất kỳ đĩa Blu-ray hoặc DVD nào. Tuy nhiên, khuyết điểm lớn của chức năng đánh dấu trong BD670 là các vị trí đánh dấu sẽ biến mất khi bạn thay đổi đĩa.



2/ Sony BDP-S780 (giá bán 230 USD)

Đây là một sản phẩm dành cho những ai thường xuyên giải trí trên internet bởi nó hỗ trợ nhiều dịch vụ giải trí và trình duyệt web, bên cạnh đó, nó cũng hỗ trợ các thiết lập 3D linh hoạt. Ngoài các dịch vụ giải trí phổ biến như Hulu Plus, Netflix và YouTube, Sony BDP-S780 còn hỗ trợ các dịch vụ pay-per-view (trả tiền để xem) như: Amazon, CinemaNow, Video Unlimited, và Vudu.

Bên cạnh đó, nó cũng hỗ trợ các dịch vụ như: Blip.tv, Digital Cinema Concert Series, Dr. Oz: Tips For Healthy Living, Facebook, NHL Vault, và Skype. Trong đó, các dịch vụ của Gracenote là đặc biệt hữu ích vì nó cho phép bạn tương tác với cơ sở dữ liệu “đám mây” của Gracenote để có được thông tin về những gì bạn đang xem hoặc nghe. Sony hứa hẹn sẽ bổ sung thêm các dịch vụ khác. Tuy nhiên, đây lại là một đầu phát Blu-ray có giá khá đắt.



3/ Samsung BD-D5700 (giá khoảng 100 – 125USD)

Đây là một sản phẩm dành cho người dùng đang tìm kiếm một thiết bị có mức giá thấp và nhiều lựa chọn giải trí trực tuyến từ internet cũng như những người dùng không quan tâm nhiều đến chất lượng hình ảnh hoặc chức năng 3D.

Một tính năng đáng chú ý của Samsung BD-D5700 là Smart Hub – một màn hình trung tâm để truy cập các dịch vụ dựa trên Internet. Trong số các dịch vụ đã có trên đầu phát hoặc tải về miễn phí là BBC News, Hulu Plus, Netflix, Pandora, và ba dịch vụ pay-per-view (Blockbuster, CinemaNow,

và Vudu). Samsung cũng đang có kế hoạch bổ sung thêm nhiều ứng dụng và họ cũng sẽ trang bị ứng dụng YouTube dành riêng cho thiết bị Blu-ray này nhằm mang lại sự tiện dụng cho người dùng khi ứng dụng được thiết kế khá tốt và dễ sử dụng.



4/ Insignia NS-WBRDVD3 (giá bán 119,99 USD)

Đây là một sản phẩm dành cho những người dùng muốn sở hữu một thiết bị Blu-ray 3D với chất lượng tạm chấp nhận. Hiện tại, Insignia NS-WBRDVD3 là đầu phát Blu-ray 3D có giá bán rẻ nhất, tuy nhiên, chất lượng hình ảnh và các tùy chọn internet ít ỏi đã khiến người dùng không mấy quan tâm. Khi kết nối mạng và internet bạn sẽ có quyền truy cập vào Cinema Now, Napster, Netflix, Pandora và YouTube nhưng không có các chức năng gì khác.

Dịch vụ giải trí trực tuyến của NS-WBRDVD3 không bao gồm Hulu Plus. Tuy nhiên, người dùng vẫn có thể nhận được các bản cập nhật cũng như các dịch vụ internet bổ sung từ nhà sản xuất. Một khuyết điểm khác của NS-WBRDVD3 là không hỗ trợ phát các tập tin media chia sẻ từ các máy tính trong mạng nội bộ, bạn chỉ còn cách là copy chúng vào đĩa cứng hoặc flash USB để xem trên thiết bị này mà thôi.



5/ Panasonic DMP-BDT210 ((giá khoảng 140-200 USD)

Đây là một đầu phát Blu-ray

➤ [Xem tiếp trang 6](#)



06 ĐẦU PHÁT BLU-RAY TỐT NHẤT

cho chất lượng hình ảnh 2D/3D và khả năng giải trí internet tuyệt vời với một mức giá hợp lý. Ấn tượng đầu tiên khi sử dụng DMP-BDT210 chính là biểu tượng màu xanh trên đầu của thiết bị này. Đây là một biểu tượng có chức năng cảm ứng giúp bạn có thể mở và đóng khay đĩa bằng cách vẫy tay. Chức năng này rất ấn tượng, nhưng sự "nhiệt tình" vận động của bạn sẽ làm cho thiết bị đóng mở khay đĩa liên tục, do đó, chức năng này không hiệu quả bằng việc nhấn nút eject.

DMP-BDT210 cung cấp cho bạn nhiều dịch vụ giải trí dựa trên internet. Cùng với các dịch vụ phổ biến như Hulu Plus, Netflix, YouTube, đầu phát Blu-ray này còn hỗ trợ Skype (yêu cầu một camera), ba dịch vụ pay-per-view là Amazon, CinemaNow, và Vudu, AccuWeather, MLB.TV, Napster, NHL, và Pandora. Panasonic đã thiết kế để DMP-BDT210 có thể sẵn sàng được nâng cấp tính năng cũng như các bổ sung thêm các dịch vụ có thể sẽ xuất hiện trong



tương lai.

6/ Vizio VBR122 (giá khoảng 99.54 - 139.99USD)

Đây là một thiết bị dành cho những ai yêu thích một đầu phát Blu-ray nhỏ gọn, giá rẻ và được trang bị một chiếc điều khiển từ xa với phím bấm QWERTY. Khi các dịch vụ truyền hình có xu hướng gần với internet hơn thì một bàn phím QWERTY sẽ trở nên hữu dụng bởi nó cho phép bạn dễ dàng nhập password hoặc nhập các từ khóa tìm kiếm, trong khi điều này



là một trở ngại nếu bạn sử dụng một chiếc điều khiển từ xa với các phím bấm dành cho tivi. Điều khiển từ xa

hai mặt của VBR122 là một giải pháp tuyệt vời. Một mặt là một điều khiển từ xa với các phím bấm thông thường mặt còn lại là một bàn phím QWERTY. Bên cạnh đó, VBR122 còn cung cấp một sự lựa chọn tốt từ



các dịch vụ giải trí trực tuyến, bao gồm Hulu Plus, Netflix, Pandora, YouTube, một dịch vụ được gọi là Video Web (trong đó có các trạm khác nhau và thậm chí là một kênh truyền hình địa phương), và ba dịch vụ pay-per-view: Amazon, Blockbuster, và Vudu. Thật không may, VBR122 sẽ không cho phép bạn chơi video của riêng bạn và chỉ giới hạn phát các tập tin âm thanh dạng MP3/AAC cũng các tập tin hình ảnh dạng JPG/PNG.

Võ Xuân Vỹ

► [Tiếp theo trang 1](#)

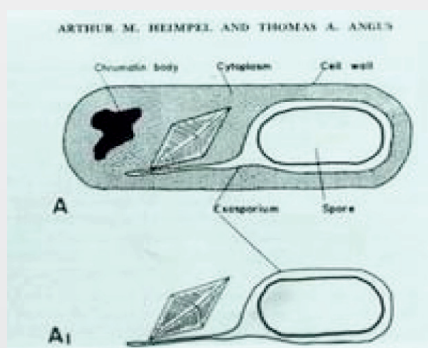
CƠ CHẾ TÁC ĐỘNG CỦA THUỐC TRỪ SÂU SINH HỌC BT (*Bacillus thuringiensis*)

Quang Hưởng

phần chủ yếu là vi khuẩn đã được phát triển rất nhanh.

Vi khuẩn *Bacillus thuringiensis* được sử dụng từ rất sớm (1938). Đến năm 1956, người ta tìm ra hoạt tính trừ sâu của *Bacillus thuringiensis* liên quan đến tinh thể được tạo thành trong quá trình sinh bào tử. Năm 1961, Bt được đăng ký là thuốc trừ sâu an toàn với tổ chức EPA (Environmental Protection Agency). Hoạt tính của thuốc phụ thuộc vào sự tác động của các độc tố được sinh ra bởi sự sinh trưởng và phát triển của vi khuẩn. Khi các thể vi khuẩn già,

một đầu nào đó trong cơ thể hình thành bào tử hình bầu dục, đầu kia hình thành tinh thể hình thoi (tinh thể độc).



Hình 1: Đặc điểm cấu tạo của Bt (*Bacillus thuringiensis*)

ĐẶC ĐIỂM CỦA TINH THỂ ĐỘC

Tinh thể độc của Bt mang bản chất Protein và có độc tính cao với rất nhiều loại côn trùng. Trong quá trình bảo quản nếu để lâu Bt sẽ mất hoạt tính lý do là tinh thể độc bị biến dạng hoặc phân hủy. Thành phần độc tố do vi khuẩn này sinh ra rất đa dạng.

- Có 4 loại tinh thể độc:

+ *Ngoại độc tố α exotoxin*: hay phospholipase gây phân hủy mô trong cơ thể côn trùng bị tác động.

► [Xem tiếp trang 7](#)

➤ *Tiếp theo trang 6*

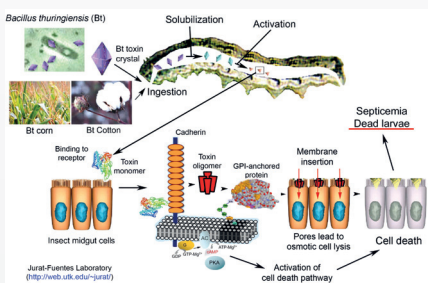
CƠ CHẾ TÁC ĐỘNG CỦA THUỐC TRỪ SÂU SINH HỌC BT (*Bacillus thuringiensis*)

Quang Hường

+ *Ngoại độc tố β exotoxin*: hay ngoại độc tố bền nhiệt, được tạo ra khi tinh thể hình thành.

+ *Ngoại độc tố γ exotoxin*: độc tố tan trong nước, là một loại phospholipase tác động lên phospholipid làm phá huỷ mô tế bào.

+ *Nội độc tố δ endotoxin*: (đây chính là tinh thể độc) nó chiếm chủ yếu trong 4 loại độc tố trên 90% và có khả năng diệt sâu cao nhất. Ngoài thành phần protein, tinh thể còn có nhiều nguyên tố: Ca, Mg, Zn, Fe, Si, Al...



Hình 2: Cơ chế tác động của thuốc trừ sâu sinh học

CƠ CHẾ TÁC ĐỘNG CỦA THUỐC

Mặc dù độc tố Cry đã được sử dụng rất nhiều, đồng thời cũng đã được thương mại hóa. Tuy nhiên, cơ chế tác động của nó vẫn còn tranh cãi rất nhiều. Có rất nhiều bước tác động của độc tố này, từ giai đoạn tiền độc tố đến giai đoạn phá hủy hệ tiêu hóa của sâu. Độc tố này đi qua lớp protein nền peritrophic và kết hợp với một receptor đặc hiệu gọi là cadherins có trên màng của tế bào thành ruột. Sự kết hợp này sẽ kích hoạt con đường chết của tế bào (oncotic) hoặc sẽ kích hoạt tạo đoạn oligomers độc tố để kết hợp với protein GPI-anchored và tập trung lại trên màng tế bào gọi là khối lipid. Việc tích tụ các đoạn oligomers độc tố là nguyên nhân gây ra sự xâm nhiễm độc tố trên

màng, hình thành các lỗ, gây sốc thẩm thấu, và cuối cùng làm sâu chết. Dù tiêu hủy xương, hình thành lỗ hay cả hai cơ chế trên thì cuối cùng cũng là nguyên nhân gây ra sự chết.

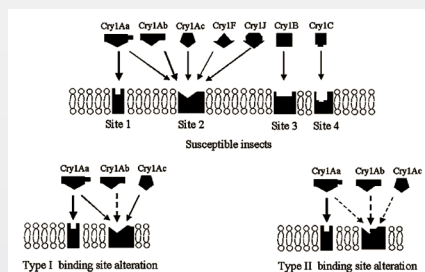
CƠ CHẾ KHÁNG THUỐC CỦA SÂU

- *Kháng độc tố Cry*

Một trong những mối đe dọa đến hiệu quả của các thuốc trừ sâu sinh học là tính kháng thuốc của các loại sâu. Đối với độc tố Cry thì sự kháng ở mức độ cao đã được nghiên cứu. Mặc dù ngoài đồng ruộng chưa có tài liệu nào nói về tính kháng này, nhưng trong phòng thí nghiệm, những dòng sâu có tính kháng này đã và đang biểu hiện rất rõ.

Ở một vài quốc gia đã xây dựng chương trình nhằm giảm thiểu sức kháng của sâu. Chương trình này tập trung nghiên cứu các gen có liên quan đến các tính trạng liên kết với đột biến xảy ra ở gen cadherin.

Tính kháng đối với độc tố Cry bằng **cơ chế khóa một trong các bước của cơ chế tác động của Cry**. Tuy nhiên, hiện nay, cơ chế được xem là chiếm ưu thế chính là sự đột biến vùng gen cadherin



Hình 3: Mô hình gắn kết đặc hiệu

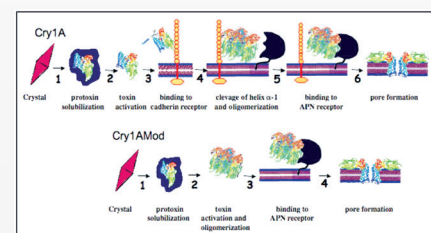
ỨNG DỤNG CÔNG NGHỆ DI TRUYỀN ĐỂ CHỐNG LẠI SỰ KHÁNG THUỐC CỦA SÂU

Bởi có rất nhiều khả năng này sinh sự kháng độc tố của sâu ở các

bước khác nhau trong cơ chế tác động của Cry. Nên cần xem xét và nghiên cứu từng bước cụ thể.

Nếu sự kháng độc tố liên quan đến đột biến vùng gen cadherin thì cách giải quyết đã được đưa ra là:

Sẽ điều chỉnh di truyền để tổng hợp một độc tố Cry1A không có vùng helix α-1 (Cry1AMod), từ đó sẽ **bỏ qua bước tương tác với thụ thể cadherin**. Sẽ trực tiếp tương tác với thụ thể thứ 2 là APN và giết chết sâu ngay cả khi đột biến xảy ra ở cadherin



Hình 4: Sự khác biệt về cơ chế giữa độc tố tự nhiên và độc tố đã được biến đổi

ỨNG DỤNG

Hướng nghiên cứu hiện nay là sử dụng gen độc tố Bt chuyển vào các vi sinh vật khác để sản xuất một số lượng lớn các sản phẩm này phục vụ thương mại. Song song đó, hiện nay đang chuyển gen độc tố Bt vào các loại cây trồng nhằm tạo ra các loại cây trồng có tính kháng với sâu.

KẾT LUẬN

Cơ chế tác động của các độc tố thường rất ít khi thay đổi.

Quản thể sâu hại luôn có những biến đổi nhất định để chống lại các yếu tố gây độc của thuốc

Công nghệ di truyền là biện pháp hữu ích để đối phó với tính kháng của sâu.



NÔNG NGHIỆP ĐÔ THỊ (tiếp theo)

CÂY SU LƠ



Tên khác: Hoa lơ, cải hoa

1. Đặc tính sinh học:

Quê hương của su lơ là vùng bờ biển Địa Trung Hải ẩm áp và ẩm. Bộ phận được dùng làm thực phẩm là toàn bộ phần hoa chưa nở. Bộ phận này mềm, xốp, không chịu được mưa nắng. Su lơ có bộ phận lá rất phát triển

so với su hào, nhưng bộ rễ phát triển kém hơn nhiều, ăn nông (ở lớp đất 10-15cm) và ít lan rộng, bán kính hoạt động của bộ rễ chỉ 35-50 cm. Vì thế tính chịu hạn, chịu nước kém.

2. Yêu cầu ngoại cảnh:

a. Nhiệt độ: Su lơ thuộc loại cây 2 năm; chịu được lạnh. Nhiệt độ thích hợp nhất cho sinh trưởng và phát triển là 15-18°C. Từ 25°C trở lên cây mọc kém, chậm, mau hóa già, hoa lơ bé và dễ nở. Trái lại ở giai đoạn su lơ đang ra hoa nếu nhiệt độ dưới 10°C, hoa lơ cũng bé, phẩm chất kém; vì thế giai đoạn này nếu gặp gió mùa đông bắc thì cần có biện pháp che phủ, chống rét cho hoa lơ.

b. Ánh sáng: Ở thời kì cây con cần nhiều ánh sáng; sau khi bộ lá đã phát

triển đầy đủ thì yêu cầu ánh sáng lại giảm đi. Khi ra hoa yêu cầu ánh sáng nhẹ mới đạt năng suất và phẩm chất cao

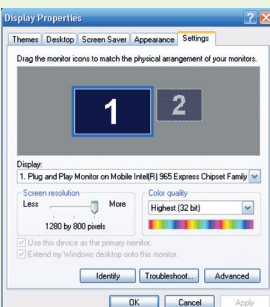
c. Độ ẩm: Su lơ được xếp vào loại rau ưa ẩm. Nếu độ ẩm không khí thấp, nhiệt độ không khí cao, đất lại không đủ ẩm thì hoa bé, chóng già, năng suất kém. Trái lại nếu độ ẩm không khí cao, nhiệt độ quá nóng thì hoa dễ thối. Độ ẩm đất trên 90% (ướt quá) thì su lơ dễ bị các bệnh vi khuẩn hại cho rễ.

d. Chất dinh dưỡng: Su lơ ưa đất thịt nhẹ, nhiều mùn, pH=6.0. Su lơ cần lượng phân bón gấp đôi so với cải bắp; đến 70-75% lượng chất dinh dưỡng tập trung vào thời kì làm hoa. Vì thế bón thúc rất có hiệu lực. (Còn nữa)

Nguyễn Anh Thư
Hội Hóa học Đồng Nai

THAY ĐỔI ĐỘ PHÂN GIẢI MÀN HÌNH BẰNG PHÍM NÓNG

Mặc định, Windows luôn cho phép bạn thay đổi độ phân giải của màn hình máy tính, nhưng bạn phải mở cài đặt hiển thị và thay đổi độ phân giải bằng tay, sau đó lưu các thay đổi để hoàn toàn áp dụng nó. Đối với ứng dụng Display Changer đã ra đời trước đây giúp bạn thực hiện công việc này mà không phải truy cập vào hệ thống, cho phép bạn thay đổi độ phân giải bằng cách xác định các thông số mong muốn bao gồm cả chiều rộng, chiều cao, tỷ lệ làm mới, cố định, xoay và vị trí bao gồm trái, phải, trên và dưới. Tuy nhiên, bạn phải tự thiết lập mọi thứ



Thay đổi độ phân giải màn hình trong Windows

bạn thay đổi độ phân giải của màn hình thông qua phím nóng và các mức độ phân giải được xác lập hoàn toàn mặc định.

Ứng dụng này được thiết lập sẵn các mức độ phân giải chỉ định khác nhau, từ 480 x 640 đến 1920 x 1080. Hỗ trợ cho tỷ lệ màn hình trong danh sách ở mức 4:3 và 16:9. Bạn cũng có thể chỉ định các thiết lập hỗ trợ màu sắc và tỷ lệ làm mới độ phân giải màn hình, chẳng hạn như 32 bit - 4 tỷ màu, 16 bit - 65k màu và 8bit - 256 màu sắc và tốc độ làm mới khác nhau, từ 25 Hertz đến 60 Hertz (tùy thuộc vào khả năng của thiết bị màn hình hiển thị). Từ 2 đến 9 bộ độ phân giải, màu sắc và tốc độ làm mới có thể được gán cho các phím nóng khác nhau.

Sau khi tải về và cài đặt hoàn tất, trên giao diện chính của chương trình bạn thiết lập cho 4 mức độ phân giải mặc định tại các mục giống nhau bao gồm: Hotkey: đặt phím nóng, Refresh supported resolutions: làm mới độ phân giải (tùy chọn ở bảng theo nút

sỏ xuống). Sau khi thiết lập xong bấm Change để thay đổi cài đặt là xong.

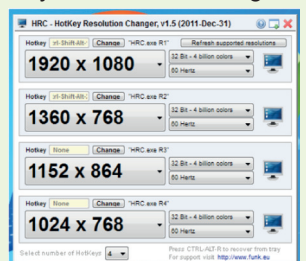
Lúc này bạn tắt cửa sổ ứng dụng và nó sẽ được tích hợp vào khay hệ thống, rất tiện lợi nếu bạn truy cập ở những lần tiếp theo.

Như vậy là bạn có thể thay đổi độ phân giải của màn hình bất cứ lúc nào chỉ bằng cách nhấn các phím nóng (ở mức độ phân giải tùy chọn phù hợp với phím nóng) đã đặt vào Hotkey trước đó.

HotKey Resolution Changer chỉ chiếm 4 MB dung lượng bộ nhớ và hoạt động tốt trên Windows XP, Windows Vista và Windows 7.

Bạn có thể tải miễn phí HotKey Resolution Changer về tại <http://funk.eu/hrc>

Phạm Thành Trâm (Theo Addictivetips)



Cây Chuối



* Chuối là cây ăn quả mau thu lợi, chỉ trong năm sau khi trồng đã có thu hoạch, đồng thời nó lại là cây lâu năm do nảy con từ củ mẹ, nhưng năng suất giảm

* Mùa thu hoạch chuối kéo dài nên cần tổ chức một vùng lớn và tập trung (>1000 ha) mới có đủ hàng xuất khẩu tươi để tránh bị

hư thối. Cũng phải nhanh gọn trong thu hoạch, bao gói, vận

chuyển (1-2 tuần là phải tiêu thụ)

* Chuối sợ gió bão, kém chịu úng và hạn.

* Chuối đòi hỏi đất tốt, nhưng đây là điều mâu thuẫn lớn vì đất tốt thường dành cho các cây có giá trị hơn như cam, quýt, sầu riêng ...

* Các khoản chi phí cho bao gói, chuyên chở, trữ lạnh tốn kém, nên xuất khẩu thì người trồng chuối chỉ chiếm cỡ khoảng 25% giá thị trường. Do đó cần kết hợp liên hoàn với các ngành sản xuất khác như chế biến, chăn nuôi, gia tăng được giá trị trong trồng chuối.

3. Chuối là cây nhiệt đới, từ 18°C chuối bắt đầu tăng trưởng và đạt tối ưu ở 27°C . Trên 38°C chuối dừng tăng trưởng.

Chuối không bị ảnh hưởng của quang kỳ, nên có thể trồng ruộng quanh năm. Nó ưa ánh sáng nhẹ.

Nắng trực xạ của các trưa hè dễ làm cháy lá. Nhóm chuối già cần nhiều nước, lượng nước tưới trung bình cho mỗi bụi là 25 lít.

Gió lớn dễ làm chuối rách lá, tróc gốc,... Các biện pháp kỹ thuật như làm đai cản gió, vun gốc, chống buồng, cột cây và buồng vào cây chống, chọn giống cây, ... cần phải được chú ý.

Chuối có thể mọc trên đất có pH từ 4,5 tới 8,5 tuy nhiên tốt nhất là 6-7. Do đó đất phèn, chua cần được bón vôi. Đất cần tơi xốp và thoát thủy tốt. Chất hữu cơ trong đất phải >2%. K⁺ hoán chuyển phải trên 1meq/100g đất; Mg: 0,6- 0,8 meq/% Đặc biệt nước tưới phải có lượng muối ít hơn 0,5g/l.

Bộ rễ chuối phân bố chủ yếu ở tầng mặt 0-60 cm, nên tầng này không được để úng nước./.(còn nữa)

Nguyễn Cẩm Nhung

Tài liệu tham khảo: theo TS

Nguyễn Văn Kế, ĐH Nông

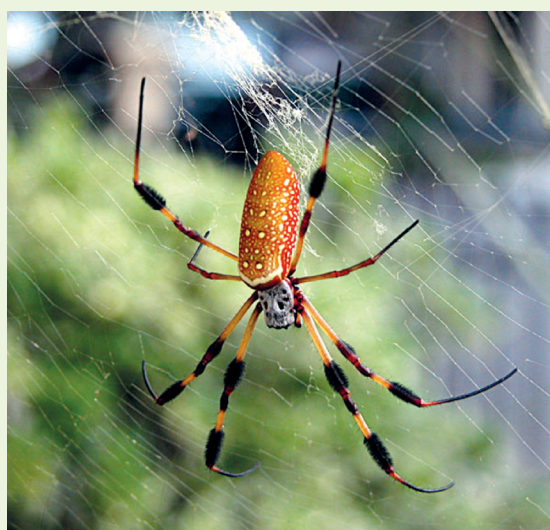
Lâm TP Hồ Chí Minh

TƠ NHỆN CÓ KHẢ NĂNG DẪN NHIỆT TỐT NHẤT

Mới đây các chuyên gia khoa kỹ thuật cơ khí thuộc trường Đại học bang Wang của Mỹ đã phát hiện ra ứng dụng dẫn nhiệt tuyệt vời của tơ nhện.

Ông Xinwei Wang một chuyên gia trong ngành kỹ thuật cơ khí và cùng với sự trợ giúp của các chuyên gia thuộc Văn phòng Nghiên cứu Quân đội và Quỹ Khoa học quốc gia Mỹ đã tham gia nghiên cứu tơ của loài nhện tơ vàng tên khoa học là *Nephila Clavipes* (ảnh).

Bước đầu cho thấy tơ nhện dẫn nhiệt tốt hơn các chất liệu được xem là tốt nhất như silicon, nhôm



và sắt rỗng. Tỉ suất dẫn nhiệt của tơ nhện là 416 Watt/mét-kelvin, trong khi số đo của đồng chỉ có 401 Watt/mét-kelvin. Tơ nhện cũng

có thêm những đặc tính như bền chắc, đàn hồi cao và rất mảnh (chỉ có 4 micron so với tóc người là 60 micron). Điều đáng ngạc nhiên khác là tất cả các chất dẫn nhiệt tốt hiện nay đều là chất vô cơ trong khi tơ nhện là chất hữu cơ nhưng có tính dẫn nhiệt cao gấp 800 lần mô cơ thể sống khác.

Nghiên cứu được thể hiện trên bài báo có tiêu đề: "Những bí mật mới của tơ nhện: Tính dẫn nhiệt cao ngoại hạng và những thay đổi bất thường khi kéo căng", được công bố trên tạp chí *Advanced Materials*.

Quang thoại



CÁC CHẤT QUANH TA (tiếp theo)

2. Phân động vật: Phân chuồng tức là cặn bã bài tiết của vật nuôi, chất thừa của thức ăn gia súc (TAGS) được thải ra. Thành phần hóa học của nó gồm: xenlulozơ, hemixenlulozơ, licnin, protit và các sản phẩm phân giải như lipit, axit hữu cơ, các chất vô cơ...Thành phần nước giải tương đối đơn giản gồm những chất tan trong nước như urê, axit uric, các muối vô cơ...

Thành phần các loại phân, nước thải gia súc (%)

Thành phần / Vật nuôi	Nước	Chất hữu cơ	Đạm (N)	Lân (P ₂ O ₅)	Kali K ₂ O	Canxi CaO
Trâu bò	83	-	-	0,197	3,26	400
	1,50	1,50	1,50	0,350	0,50	300
Heo	-	-	-	-	-	331
	2,65	2,65	2,65	0,52	2,48	152
Ngựa	0,79	0,79	0,79	-	-	334
	0,75	0,75	0,75	0,30	164	-

Tính chất nước giải từ các loại phân gia súc đều na ná nhau còn tính chất của loại phân thì tùy thuộc vào thể chất, khả năng tiêu hóa... của từng loại gia súc. Trong phân chuồng có rất nhiều loại vi sinh vật hoạt động mà bản thân nó là môi trường tốt cho hoạt động như vậy. Đặc biệt đáng chú ý trong phân của các loài nhai lại (trâu, bò..) đều chứa các emzim xenlulaza chuyên phân giải các sơ sợi thực vật. Hiện nay để phân giải các bã thực vật người ta dùng phổ biến vi sinh vật nhất là nấm tricolor.

Do đặc tính như vậy của phân chuồng mà trong công nghệ ủ phân ngày nay nó dùng làm chất men, gọi là phân men như đã

nói ở trên, thường chiếm tỉ lệ 10-15% trong phân ủ

Thành phần các loại phân gia cầm (%)

Thành phần / Loại phân	Nước	Chất hữu cơ	N	P ₂ O ₅	K ₂ O
Gà	50,0	25,5	1,63	1,54	0,85
Vịt	56,6	26,2	1,10	1,40	0,62
Ngỗng	77,1	23,4	0,55	0,50	0,95

Ta thấy tính chất và tỉ lệ dinh dưỡng của các phân gia cầm khác nhiều so với phân của các gia súc lớn. Gia cầm là loại ăn tạp, từ sâu bọ, cá, cỏ, hạt ốc... và khi bài tiết thì phân lẫn nước

giải. Vì tỉ lệ 3 nguyên tố N, P, K ở phân chuồng cao hơn gia súc mặt khác gia cầm lại ít uống nước nên hàm lượng chất tan cao hơn. Hàng năm mỗi con gà bài tiết 10-15 kg phân, vịt 15-20 kg nhưng về dinh dưỡng thì phân gà cao hơn phân vịt và ngỗng.

Đáng chú ý là trong phân gia cầm tươi chất đạm chủ yếu nằm ở dạng urat (hợp chất urê) mà cây không hấp thu trực tiếp được thậm chí nó còn có hại cho sinh trưởng rễ cây trồng. Vì vậy phân gia cầm phải thêm ủ cho hoai mới bón cho cây. Khi ủ phân gia cầm, nhiệt độ thường tăng cao, chất đạm dưới dạng NH₃ thường bay mất. Nên cần ủ chung với

các loại phân chuồng và nguyên liệu khác để tránh mất đạm. Khi đó các chất sơ trong chất độn mau phân giải, phân thành phẩm

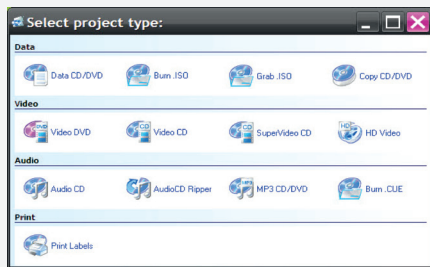
sẽ có chất lượng cao còn nếu ủ thuần chỉ có phân gia cầm thì chỉ nên bón cho các cây trồng cạn như đậu phộng, khoai, ớt... năng suất và chất lượng nông phẩm sẽ cao hơn khi bón các loại phân khác.

Có một loại phân chim cũng cần nhắc qua đó là phân lèn. Nó có trong hang núi, giống như bột đất và được nông dân hốt về bón ruộng; nguồn gốc chủ yếu của nó là từ phân dơi. Phân lèn có độ dinh dưỡng khá cao: đạm (N) tới 4,0 -4,6%; lân (P₂O₅) từ 12,05 -26,45 %; nhiều nơi dùng phân lèn cho năng suất khá cao. Chẳng hạn một nông trường ở Sơn La bón cho bông, năng suất tăng 10-13,2 %. Một nông trường khác bón cho đậu phộng năng suất tăng 29-30 %. Phân lèn nghiền càng mịn, hiệu quả càng cao. Ở một số vườn cây cảnh tại Biên Hòa cũng có bán phân lèn trong các bịch cỡ 1 kg. Chính người viết đã có lần mua và bón cho cây cảnh rất tốt)./.còn nữa

TS Nguyễn Đức Thạch
Hội Hóa học Đồng Nai

FINALBURNER PRO 2.5 GHI DỮ LIỆU, PHIM, NHẠC TỪ A ĐẾN Z

Ngay từ giao diện chính bạn sẽ thấy FinalBurner PRO 2.5(FB) hiện ra rất hoành tráng với 13 công cụ tích hợp được chia làm 4 nhóm chức năng: Data, Video, Audio, và Print. Bạn có thể khai thác những công cụ rất hiệu quả của FB.



DATA

- **Data CD/DVD:** Chức năng ghi CD/DVD chứa dữ liệu, Ngoài tính năng ghi dữ liệu thông thường, đặc biệt FB cho phép bạn có thể tạo CD có kèm tính năng boot. Thực hiện bằng cách bấm vào thẻ Data CD/DVD, sau khi chọn các tập tin(Add files), hay thư mục(Add folder) bạn bấm vào dòng Boot image, tiếp đó bạn bấm vào dòng Add boot image để chọn file boot từ đĩa mềm khởi động hay đã được lưu trên đĩa cứng. Song song đó FB còn cẩn thận tích hợp trình đơn Autorun vào CD cho bạn nữa, nếu sử dụng chức năng này bạn chọn thẻ Autorun từ bên trái cửa sổ làm việc, đánh dấu chọn vào mục Use autorun tiếp đó bạn sẽ chọn hình nền (Background), thêm các nút chức năng(Add button), thêm nhãn đĩa(Add label).v.v. ở ngay bên dưới.

- **Burn.ISO:** Không như các trình ghi đĩa khác luôn tách từng loại đĩa riêng biệt, ở đây FB gộp chung các loại đĩa vào chung một chức năng, muốn cần ghi file ISO bạn chỉ việc chọn nơi chứa file ảnh rồi đặt CD trắng hoặc bất cứ loại đĩa nào mà ổ ghi của bạn hỗ trợ.

- **Grab.ISO:** Đây là tính năng tạo file ảnh (.ISO) từ CD, bạn chỉ việc cho CD cần tạo ảnh vào ổ đĩa rồi bấm vào thanh Save image (có màu xám bên dưới).

- **Copy CD/DVD:** Sao chép CD/DVD sang đĩa trắng với định dạng được giữ nguyên. Bạn chọn ổ đĩa nguồn(

Source) và ổ đĩa đích (Destination) rồi bấm vào thanh Copy. Bạn có thể khống chế tốc độ ghi ở mục Speed, mở tính năng ghi thêm dữ liệu vào đĩa(Allow next Session), hoặc khóa tính năng ghi thêm(Close sesion).

VIDEO

- **Video DVD:** Ở đây bạn có thể tạo DVD từ các file của các thiết bị ghi hình kỹ thuật số(Capture and make DVD from Digital camera), tạo DVD từ các loại file *.AVI, *.JPEG, *.DIVX... (Make DVD from AVI file) và từ các file định dạng chuẩn của DVD (VOB) được tách từ nhiều nguồn, (Burn already authored DVD-Video).

- **Video CD:** Tương tự như việc tạo DVD- Video, FB cũng hỗ trợ bạn tạo VCD từ mọi nguồn video.

- **SuperVideo CD:** Tạo một VCD phim từ các nguồn giống như trên nhưng hỗ trợ thêm định dạng mpeg2.

- **HD Video:** Tạo CD ghi dữ liệu hành ảnh từ WMVHD, bạn có thể capture hình ảnh và tạo CD từ file *.AVI, *.JPEG, *.DIVX...

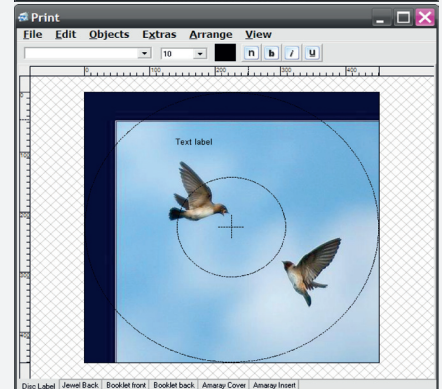
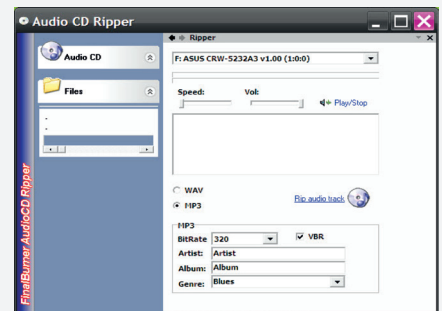
AUDIO

- **Audio CD:** Bạn có thể ghi một CD từ rất nhiều định dạng file như *.wav; *.mp3; *.ogg; *.mid; *.wma; *.aac; *.mp4; *.m4a; *.xm; *.mod; *.s3m; *.it; *.mtm; *.mo3... Với tốc độ chuyển đổi (decoding) rất nhanh. Sau khi chọn file cần ghi, bạn có thể ghi CD ngay (Burn) ngay sau đó, FB sẽ tích hợp luôn trình thiết kế bia/ nhãn đĩa vào cuối quá trình để bạn có thể hoàn thành sản phẩm.

- **AudioCD Ripper:** Trích xuất những bài hát từ Album, bạn chọn định dạng file cần xuất từ CD (*.WAV, *.MP3) rồi bấm vào thẻ Files chọn nơi lưu(mặc định là (C:\My Documents\ My Music\my_audio\), hoặc có thể thiết lập các thông số về BitRate, tên album, thể loại...cuối cùng bấm nút Rip audio track để tiến hành rip. Để tiện lợi hơn cho người dùng, FB còn tích hợp luôn một trình nghe nhạc gọn ghẽ, bạn có thể tùy chỉnh tốc

độ(Speed), âm lượng(Vol) khi phát bài hát(Play/Stop).

- **MP3 CD/DVD:** Bạn có thể thực hiện một tuyển tập những bài hát yêu thích với chất lượng tuyệt hảo từ tính năng này. Bạn có thể tùy chỉnh chất lượng file MP3 bằng cách chọn thông số BitRate lớn nhất.



- **Burn .CUE:** Tính năng ghi CD trực tiếp từ file ảnh (*.CUE) mà không cần sử dụng phần mềm nào khác.

PRINT

Chức năng chế tạo bia và nhãn đĩa, hỗ trợ các định dạng ảnh số như: *.jpg, *.png, *.gif, *.bmp... Thực hiện: Từ giao diện bạn vào menu Extras> Background> Picture, chọn hình nền cho từng phần của bộ bia rồi bấm OK. Nếu muốn ghi ký tự vào bia/nhãn đĩa thì chọn Object> Add Text, viết nội dung vào cửa sổ bấm Ok hoàn tất. Sau khi đã hoàn thiện khâu thiết kế, bạn vào menu File> Print (Ctrl + P) để in tác phẩm ra giấy.

Bạn có thể tải FB bản dùng thử 30 ngày với đầy đủ tính năng tại http://www.protectedsoft.com/download/fb_pro.exe

Đoàn Lâm Tấn Linh



HOA HỒNG MANG GEN CẦN TÂY



Hoa hồng được lai tạo từ gen của cần tây

Các chuyên gia thuộc trường Đại Học North Carolina (NCU) ở Mỹ vừa lai tạo thành công một giống hoa hồng có mang một gen của cần tây nên có khả năng kháng lại bệnh botrytis (bệnh tàn lụi cánh hoa), căn bệnh thường gặp sau thu hoạch ở hoa hồng nên làm giảm vẻ đẹp, giảm thu nhập của người trồng hoa. Cơ chế gây bệnh tàn lụi ở hoa hồng thường do các tác nhân nấm gây ra, chúng tạo ra loại côn có chứa đường gọi là manitre, làm cho cánh hoa bị tàn lụi và cũng thường gặp ở các loại cây trồng khác, như ở rau diếp khi bảo quản lâu sau thu hoạch.

Để kéo dài thời gian tươi của hoa, các nhà khoa học đã chèn một gen có tên là Mannitol dehydrogenase (MD) lấy từ cây cần tây vào cho cây hoa hồng, để làm tăng khả năng tươi lâu cho hoa. Gen MD không chỉ có trong cần tây mà còn có nhiều ở nhiều loại cây trồng khác và ngay cả hoa hồng cũng có gen này nhưng hàm lượng rất ít và nhờ gen nói trên mà lượng nước của cây tăng lên, hạn chế bệnh và kháng lại các môi chất gây bệnh.

Quang thoại

TÌM VÀ TẢI NHANH HÌNH ẢNH VỚI GOOGLE IMAGE RIPPER

Hiện nay Google Image vẫn đang là công cụ tìm kiếm hình ảnh được nhiều người ưu chuộng. Tuy nhiên, công cụ này vẫn còn một yếu điểm là bước tải ảnh về còn khá rườm rà và phức tạp, nếu muốn đơn giản hóa thủ tục này có thể sử dụng dịch vụ Google Image Ripper.

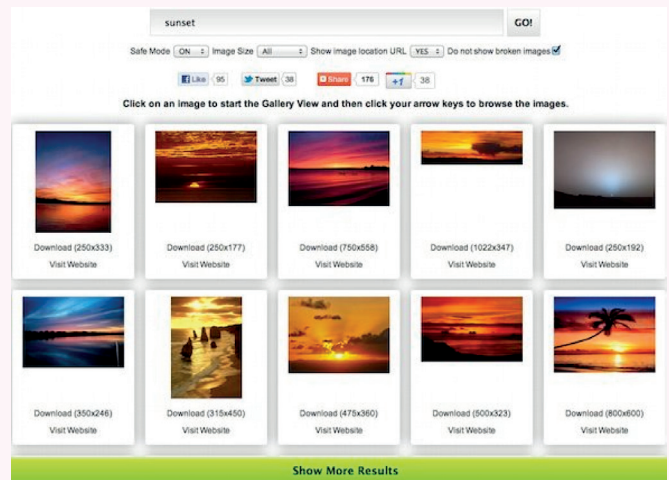
Bước 1: Truy cập vào địa chỉ <http://googleimageripper.com>.

Bước 2: Nhập từ khóa hình ảnh cần tìm kiếm vào, sau đó nhấn vào nút GO. Lúc này, các hình ảnh sẽ được hiển thị phía dưới, mỗi ảnh sẽ hiển thị kích thước kèm với đường dẫn ảnh gốc cho bạn tải về (Download), phía dưới là đường dẫn đến trang web gốc chứa hình ảnh (Visit Website).

Bước 3: Khi nhấn vào một hình ảnh bất kỳ tại kết quả tìm kiếm, một cửa sổ trình diễn hình ảnh đã chọn với kích thước thật sẽ hiện lên, bên tay phải là nút Next để xem tiếp hình ảnh tiếp theo. Người dùng có thể tải ảnh trực tiếp từ cửa sổ này bằng cách nhấn vào dòng chữ Download.

Bước 4: Để tăng cường thêm khả năng tìm kiếm ảnh, tại giao diện chính của Google Image Ripper người dùng có thể lọc kích cỡ ảnh (Image Size) được áp dụng cho việc tìm kiếm với 3 tùy chọn lớn là lớn (Large), vừa

(Medium) và biểu tượng (Icon).



Có thể nói rằng, cả Google Images và Google Image Ripper đều có cùng chất lượng kết quả tìm kiếm, nhưng Google Image Ripper được bố trí một cách tối giản để hiển thị hình ảnh với các liên kết tải về trực tiếp, vì vậy người dùng không cần trải qua nhiều bước như Google Image, và quá trình tải ảnh dễ dàng hơn Google Image rất nhiều.

MỸ LINH

SẮC MÀU ĐIỀU KỲ CỦA CÁC LOÀI ẾCH CÂY Ở VIỆT NAM

Giống ếch cây *Rhacophorus Kuhl & Van Hasselt* là nhóm ếch gồm các loài thường sống ở trên cây. Chúng là những loài có nhiều màu sắc đẹp kỳ diệu nhất trong lớp lưỡng cư ở Việt Nam. Với 17 loài đã được phát hiện ở Việt Nam và phân bố rất rộng từ độ cao 3000m đến 100m so với mực nước biển đã cho thấy môi trường sống của giống này khá đa dạng và phong phú. Mỗi một loài thường đại diện cho một kiểu rừng khác nhau. Tuy nhiên chúng chỉ tồn tại ở các khu rừng còn được bảo vệ tốt nơi các loài động thực vật còn đa dạng loài. Hiện nay do môi trường sống bị thu hẹp và các loài ếch cây thường là những loài nhạy cảm với môi trường nên nhiều cá thể loài đang bị đe dọa. Do vậy chúng rất cần được mọi người quan tâm và bảo vệ chúng trong môi trường tự nhiên. Báo KHUD xin chia sẻ những nét đẹp hoang dã của giống ếch cây này

1. Số ở độ cao 2200m ở Vườn quốc gia Chư Yang Sin. Loài ếch cây được mang tên Vườn quốc gia này - Ếch cây Chư Yang Sin *Rhacophorus chuyangsinensis* với sắc màu tuyệt đẹp giữa hai màu vàng, nâu đậm, con ngươi mắt đen, đỏ, mí mắt màu xanh rất đặc trưng khiến cho bạn ngỡ ngàng trước sự pha trộn sắc màu tinh tế của tạo hoá. Phía trước trán của các chàng ếch đực trong mùa giao phối còn được tô điểm thêm một

hình tam giác màu vàng, giúp các nàng ếch cái rất dễ nhận diện ra người tình của mình và đây là loài mới được các nhà khoa học Việt Nam, Nga và Đức phát hiện năm 2008. Năm 2011 chúng đã được ghi nhận ở VQG Bidoup và Khu BTTN Hòn Bà.



2. Phần lưng xanh ngắt một màu xanh lá cây, mặt bụng trắng với những đốm màu đen không đồng nhất. Thật khó có thể cưỡng lại ngoạn mục khi ngắm nhìn loài ếch cây độc đáo này. Những bàn chân đầy giác



bám để giúp chúng có khả năng chuyên canh tìm kiếm thức ăn và thu hút bạn tình. Loài ếch cây

xanh đốm *Rhacophorus dennysi* là một kẻ leo trèo thượng hạng trong các loài lưỡng cư ở Việt Nam và chúng còn là một trong những vận động viên nhảy xa tuyệt vời trong thiên nhiên. Bạn chỉ có cơ hội gặp chúng ở độ cao trên 1000m ở Vườn quốc gia Tam Đảo – Việt Nam

3. Loài ếch cây được xem như là nhỏ nhất trong nhóm ếch cây ở Việt Nam và sống bám trên các cành cây nhỏ mọc ở những ngọn thác cao ngất của dãy Trường Sơn Việt Nam. Với hai cựa nhọn hoắt ở sau đuôi cho nên chúng được các nhà khoa học đặt tên là ếch cây cựa *Rhacophorus calcaneus*. Đôi khi chúng còn bắt gặp ở những nơi nhiều bóng râm đặc biệt là các khu rừng có nhiều suối nhỏ với lớp phủ thực vật rậm rạp gồm dương xỉ, dây leo thân gỗ và thực vật phụ sinh. Mùa sinh sản của chúng thường bắt đầu từ tháng 6 đến tháng 8 hàng năm, khi những cơn mưa



roi đều và các đỉnh núi mịt mù bởi những làn sương trắng./.

(Còn Nữa)

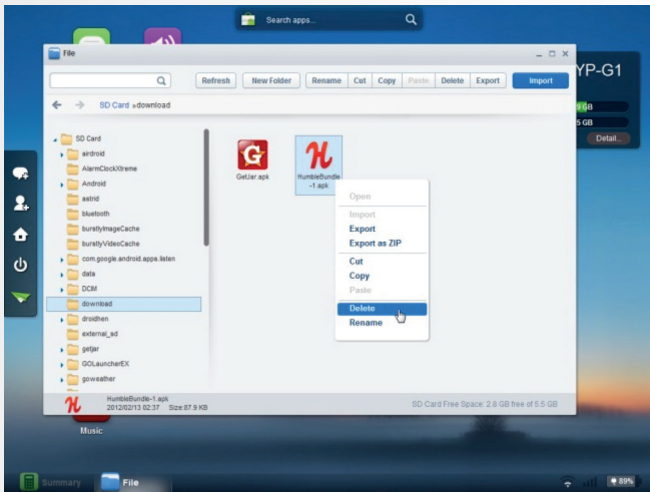
Phùng Mỹ Trung



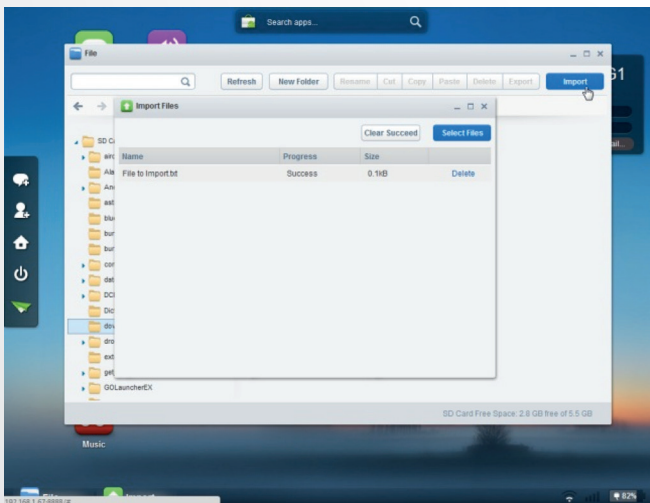
ĐIỀU KHIỂN THIẾT BỊ ANDROID TỪ TRÌNH DUYỆT WEB VỚI AIRDROID (TIẾP THEO VÀ HẾT)

3/ Truyền tải và quản lý tập tin

Nhấn chuột vào biểu tượng File trong màn hình chính của AirDroid để xem nội dung trên thẻ SD của thiết bị. Nếu bạn muốn làm sạch hệ thống tập tin của thiết bị, bạn nên xóa các tập tin từ đây bởi tốc độ sẽ nhanh hơn so với chương trình quản lý tập tin trên thiết bị Android.



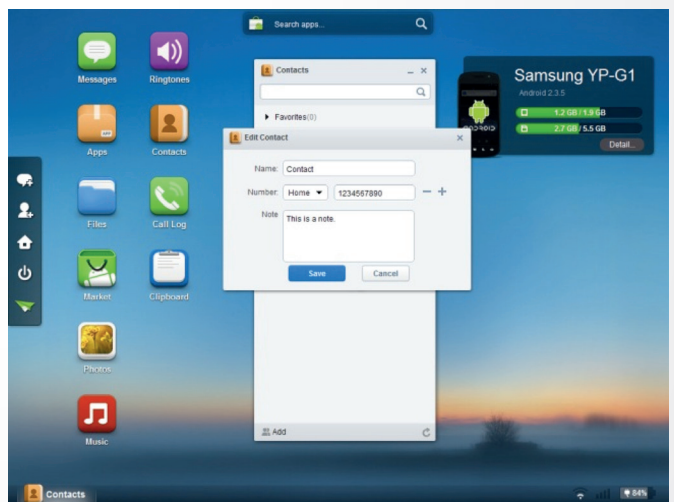
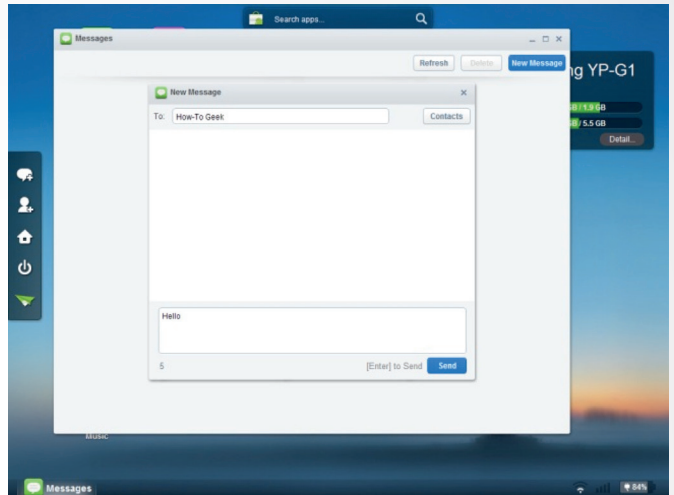
Sử dụng menu chuột phải để quản lý các tập tin – Chọn Delete để xóa vĩnh viễn một tập tin, hoặc chọn Export để tải chúng vào máy tính của bạn. Export as cho phép nén các tập tin thành một file ZIP duy nhất trước khi chép nó vào máy tính. Sử dụng nút Import để thêm tập tin vào thiết bị Android của bạn mà không cần dây cáp USB.



4/ Gửi tin nhắn văn bản

Bạn có thể gửi tin nhắn SMS bằng cách nhấn chuột vào biểu tượng Messages trên màn hình chính

của AirDroid. Từ đây, bạn không cần phải sử dụng chức năng gửi tin nhắn của thiết bị Android nữa mà thay vào đó là từ trình duyệt web của máy tính. Chức năng Contacts và Call Logs cho phép bạn duyệt các địa chỉ liên lạc trên thiết bị Android và xem lịch sử cuộc gọi của nó.



5/ Chơi nhạc trên thiết bị

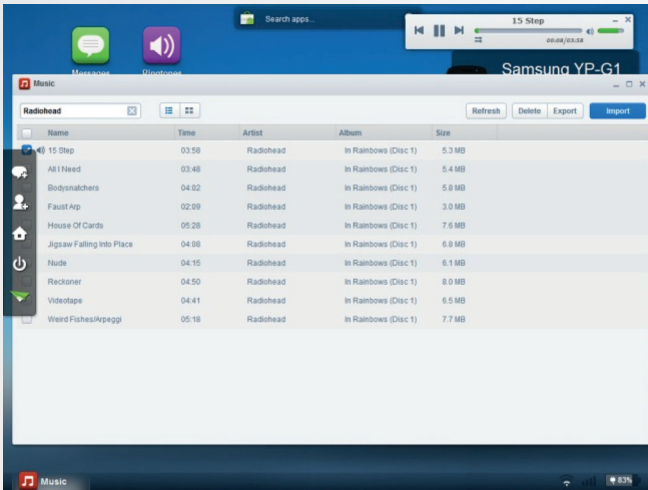
Chức năng Music cho phép bạn sử dụng thiết bị Android của bạn như máy hát nhạc tự động. Tìm kiếm các tập tin nhạc và phát nó - bạn sẽ thấy một widget xuất hiện trên màn hình chính của AirDroid.

Tùy chọn Export và Import sẽ cho phép bạn dễ dàng chuyển tải các tập tin nhạc giữa thiết bị Android với máy tính. Nhạc chuông của thiết bị Android sẽ được quản lý thông qua chức năng Ringtones.

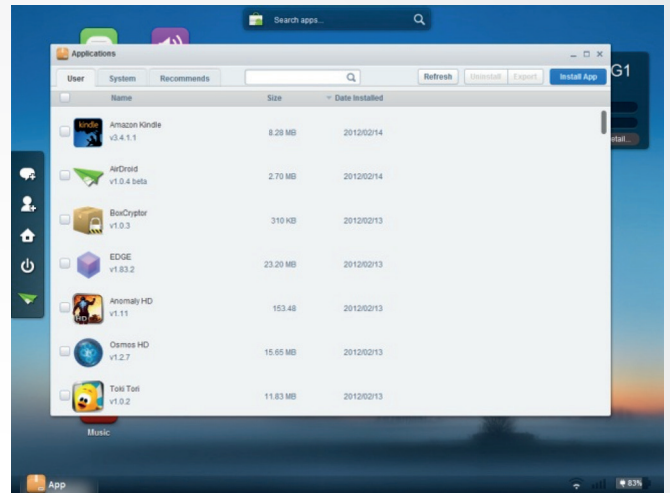
➤ [Xem tiếp trang 15](#)

▶ Tiếp theo trang 14

ĐIỀU KHIỂN THIẾT BỊ ANDROID TỪ TRÌNH DUYỆT WEB VỚI AIRDROID (TIẾP THEO VÀ HẾT)



cài đặt ứng dụng từ Android Market, nhấn chuột vào biểu tượng Market. Lưu ý, bạn sẽ phải xác nhận mỗi



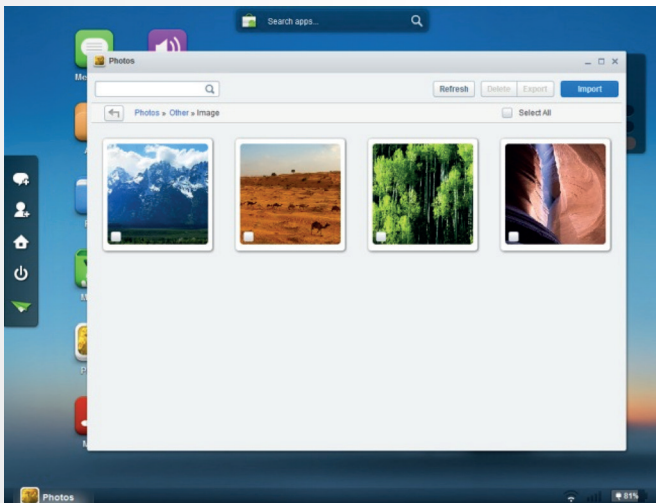
6/ Xem ảnh

Sử dụng chức năng Photos để hiển thị hình ảnh

khi loại bỏ hoặc cài đặt ứng dụng bằng cách chọn các tùy chọn trên màn hình của thiết bị Android.

8/ Sử dụng Clipboard

Nếu bạn muốn sao chép và dán các thông tin giữa các máy tính và thiết bị Android của bạn, hãy sử dụng tùy chọn Clipboard. Nút From Device sẽ copy toàn bộ clipboard của thiết bị Android vào ô clipboard của



trên màn hình của máy tính thay vì màn hình nhỏ bé của thiết bị Android.

7/ Quản lý các ứng dụng

Từ màn hình Apps, bạn có thể xem các ứng dụng đang được cài đặt trên thiết bị Android. Bạn có thể tìm kiếm các ứng dụng cụ thể, hoặc sắp xếp chúng theo kích thước hoặc ngày cài đặt.

AirDroid. Ngược lại, nút To Device sẽ cho phép gửi nội dung của ô clipboard vào thiết bị Android.

Sử dụng nút Uninstall để gỡ bỏ một ứng dụng hoặc nút Export để tải nó về máy tính như một tập tin APK. Nếu bạn muốn cài đặt một ứng dụng từ một tập tin APK trên máy tính lên thiết bị Android, hãy nhấn Install để tải nó lên thiết bị của bạn và cài đặt nó. Để

Có thể nói, với AirDroid, cáp USB của thiết bị sẽ trở thành một vật dư thừa bởi nó chỉ còn một chức năng ít được dùng đó chính là sạc pin thông qua cổng USB của máy tính.

Võ Xuân Vỹ

Cây Tô Mộc

Tô mộc có tác dụng kháng sinh mạnh với một số chủng vi khuẩn gây bệnh tiêu hóa. Được dùng làm thuốc chữa rối loạn tiêu hóa, ỉa chảy, kiết lỵ (trực trùng)



lông màu gỉ sắt. Lá bắc hình mác dài, sớm rụng. Lá đài 5, có nhiều chấm đỏ. Cánh hoa có lông. Nhị 10, thò ra ngoài, gốc chỉ nhị có lông. Bầu nhỏ, có lông; vòi nhụy hình chỉ, quả đậu hoá gỗ cứng gần hình thang lệch, dài 5 – 8cm, rộng 3 – 4cm. Đầu có mũi nhọn,



Hình 1: cây tô mộc

Cây Tô mộc còn tên gọi khác là Cây gỗ vang, cây tổ phượng. Có tên khoa học: **Caesalpinia sappan L. Fabaceae** (họ Đậu).

Đặc điểm thực vật: Cây gỗ nhỏ, cao 5 – 8 m, đường kính thân có thể tới 15cm. Thân cong queo, phân cành sớm, thân và cành có nhiều gai. Gỗ thân có dác, lõi phân biệt, dác màu trắng; lõi màu vàng đỏ hay nâu đỏ. Lá kép lông chim hai lần, chẵn; cuống chung dài tới hơn 30 cm. Lá chét nhỏ, gồm 6 – 14 đôi, gần như không cuống, hình thang lệch, đầu lá nhỏ hơn, khuyết. Lá kèm biến thành gai. Hoa màu vàng, mọc thành chùm phân nhánh, ở đầu cành, hơi có



Hình 2: quả tô mộc



cứng; 3 – 4 hạt, hình trái xoan dẹt, màu nâu.

Bộ phận dùng: dùng gỗ chẻ nhỏ phơi khô, ở những cây 5-10 năm, cưa khúc ngắn, chẻ nhỏ, phơi khô, độ ẩm không quá 11%, tro toàn phần không quá 1%.

Thành phần hóa học: có tanin, acid galic, sappanin và chất màu brasilin.

Công dụng:

+ Chữa lỵ ra máu, chảy máu đường ruột, ỉa chảy do nhiễm trùng đường ruột. Viên tô mộc, mỗi viên 0,25g cao khô tô mộc uống 4-8 viên/ngày, chia làm 2 lần, dùng để chữa ỉa chảy do kiết lỵ.

+ Trị bé kinh, hậu sản ứ huyết: Phối hợp hương phụ, ngải cứu.

+ Còn dùng nước sắc gỗ vang để nhuộm đồ gỗ trước khi đánh vecni.

* **Chú ý:** Phụ nữ có thai, đang hành kinh không dùng được.

Tường Vy