

UBND TỈNH ĐỒNG NAI SỞ KHOA HỌC VÀ CÔNG NGHỆ



SỔ TAY

HƯỚNG DẪN QUẢN LÝ VÀ SỬ DỤNG CHỈ DẪN ĐỊA LÝ LONG KHÁNH CHO SẢN PHẨM CHÔM CHÔM

ĐỒNG NAI 2022

1597, đường Phạm Văn Thuận, phường Thống Nhất, thành phố Biên Hòa, tỉnh Đồng Nai

Website: www.dost-dongnai.gov.vn. Email: office@dost-dongnai.gov.vn;

1 CHÔM CHÔM LONG KHÁNH – CHỈ DẪN ĐỊA LÝ ĐƯỢC BẢO HỘ

Chôm chôm là một trong những loại trái cây đặc sản của tỉnh Đồng Nai, có thời gian phát triển lâu đời nửa thế kỷ, được trồng đầu tiên ở Long Khánh trên đất đỏ bazan và sau đó phát triển dần ở các vùng huyện của tỉnh. Trong nhóm cây ăn quả, chôm chôm, sầu riêng, xoài được chính quyền tỉnh quan tâm đầu tư phát triển. Chôm chôm nhãn là sản phẩm đặc sắc ở Đồng Nai, chất lượng trái ngon và có giá trị kinh tế cao. Chôm chôm được trồng chủ yếu ở thị xã Long Khánh và các huyện Thống Nhất, Xuân Lộc và Cẩm Mỹ với 3 giống chủ lực: Java, Rong Riêng và chôm chôm Nhãn.

Hơn nữa, vào tháng 8/2011, chôm chôm Đồng Nai được Cục Sở hữu trí tuệ trao giấy chứng nhận thương hiệu tập thể nhưng vẫn chưa phát triển thương hiệu và cạnh tranh với những loại trái cây khác ở thị trường trong nước.

Chôm chôm Long Khánh đã được Cục Sở hữu trí tuệ, Bộ Khoa học và Công nghệ cấp văn bằng quốc gia bảo hộ chỉ dẫn địa lý vào năm 2016. Tiếp theo đó, Ủy ban nhân dân tỉnh Đồng Nai đã ban hành Quy chế quản lý và sử dụng chỉ dẫn địa lý “Long Khánh” dùng cho sản phẩm chôm chôm nhãn và chôm chôm tróc (Java).

Cuốn sổ tay này nhằm cung cấp thông tin cơ bản về sản phẩm chôm chôm Long Khánh được bảo hộ, những quy trình kỹ thuật truyền thống và quy định quản lý và sử dụng chỉ dẫn địa lý đến các doanh nghiệp và các cơ quan liên quan

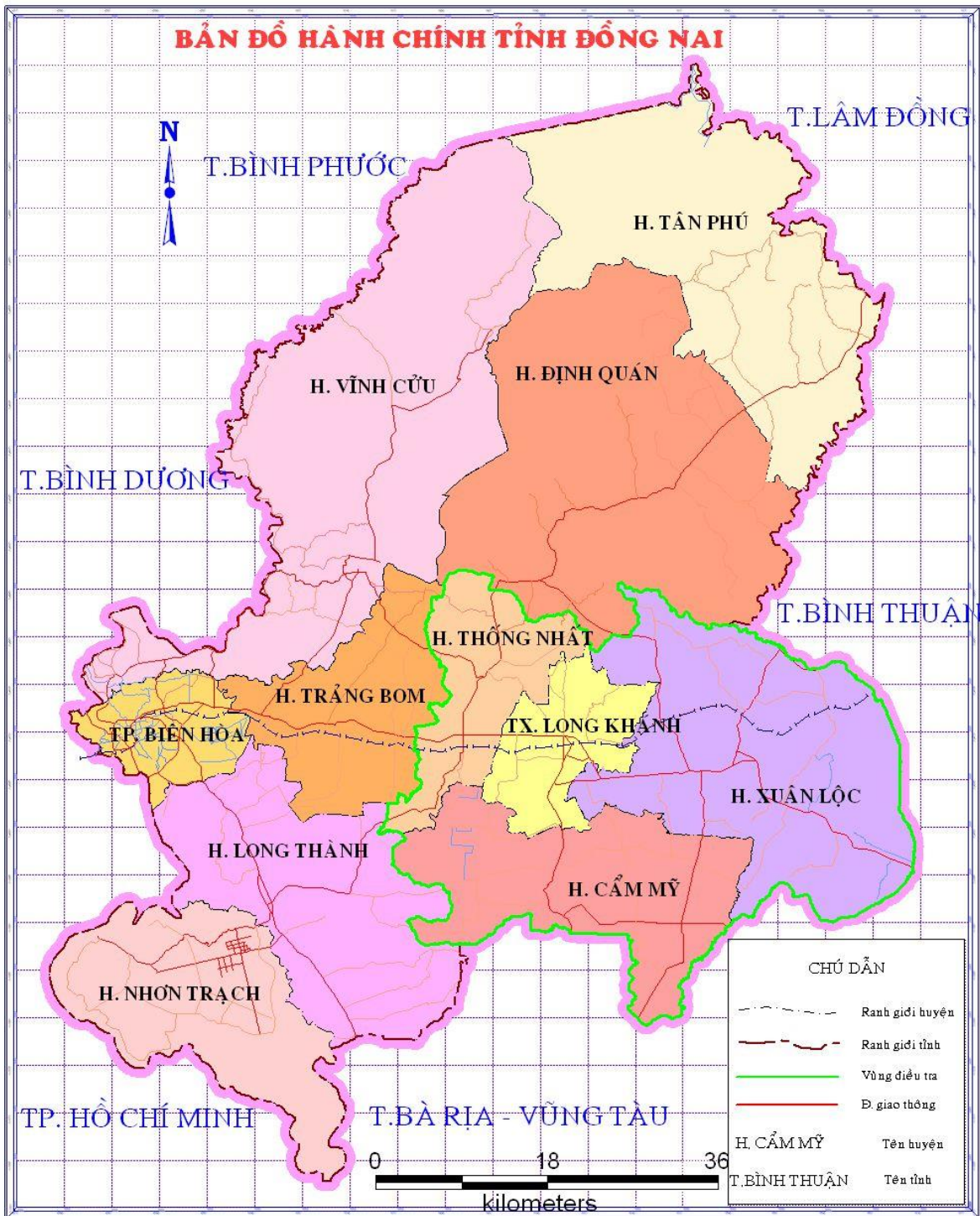
Mọi chi tiết liên quan đến hoạt động quản lý và sử dụng chỉ dẫn địa lý Chôm chôm Long Khánh xin liên hệ về địa chỉ:

SỞ KHOA HỌC VÀ CÔNG NGHỆ TỈNH ĐỒNG NAI

1597, Phạm Văn Thuận, phường Thống Nhất, Tp Biên Hòa, tỉnh Đồng Nai

Điện thoại: 0251.3822297 - 3822268 - Fax: 0251.3825585

Website: www.dost-dongnai.gov.vn. Email: office@dost-dongnai.gov.vn;



Hình Bản đồ hành chính tỉnh Đồng Nai

MỤC LỤC

1	CÁC VĂN BẢN LIÊN QUAN ĐẾN QUẢN LÝ VÀ SỬ DỤNG CHỈ DẪN ĐỊA LÝ LONG KHÁNH CHO SẢN PHẨM CHÔM CHÔM	5
2	CHẤT LƯỢNG ĐẶC THÙ CỦA QUẢ CHÔM CHÔM MANG CHỈ DẪN ĐỊA LÝ LONG KHÁNH.....	6
2.1	Chôm chôm nhãn Long Khánh.....	6
2.2	Chôm chôm tróc Long Khánh.....	7
3	TÍNH CHẤT ĐẶC THÙ VỀ ĐIỀU KIỆN ĐỊA LÝ.....	8
3.1	Đặc thù về địa hình.....	8
3.2	Đặc thù về khí hậu.....	8
3.3	Đặc thù về thổ nhưỡng.....	9
4	QUI TRÌNH KỸ THUẬT VỀ SẢN XUẤT VÀ BẢO QUẢN CHÔM CHÔM TRÓC VÀ CHÔM CHÔM NHÃN MANG CHỈ DẪN ĐỊA LÝ LONG KHÁNH.....	10
4.1	Trồng và chăm sóc cây chôm chôm.....	10
4.2	Thu hoạch.....	12
4.3	Bảo quản.....	13
5	QUY ĐỊNH VỀ SỬ DỤNG DẤU HIỆU CHỈ DẪN ĐỊA LÝ.....	14
5.1	Quy định về logo sử dụng trên nhãn hàng hóa.....	14
5.2	Quy định về sử dụng dấu hiệu chỉ dẫn địa lý.....	14
6	ĐIỀU KIỆN SỬ DỤNG CHỈ DẪN ĐỊA LÝ LONG KHÁNH.....	15
7	GIẤY CHỨNG NHẬN QUYỀN SỬ DỤNG CHỈ DẪN ĐỊA LÝ LONG KHÁNH.....	16
7.1	Điều kiện được cấp giấy chứng nhận quyền sử dụng chỉ dẫn địa lý.....	16
7.2	Hồ sơ đề nghị cấp giấy chứng nhận quyền sử dụng chỉ dẫn địa lý.....	17
7.3	Hiệu lực và gia hạn hiệu lực Giấy chứng nhận quyền sử dụng chỉ dẫn địa lý	18
7.4	Chấm dứt hiệu lực giấy chứng nhận quyền sử dụng chỉ dẫn địa lý.....	18
7.5	Hủy bỏ hiệu lực giấy chứng nhận quyền sử dụng chỉ dẫn địa lý.....	18
7.6	Trình tự, thủ tục cấp giấy chứng nhận quyền sử dụng chỉ dẫn địa lý....	19
7.7	Cấp đổi, cấp lại giấy chứng nhận quyền sử dụng chỉ dẫn địa lý.....	19

7.8	Gia hạn giấy chứng nhận quyền sử dụng chỉ dẫn địa lý.....	20
7.9	Trình tự, thủ tục thu hồi giấy chứng nhận quyền sử dụng chỉ dẫn địa lý 20	
8	QUYỀN VÀ NGHĨA VỤ CỦA CÁC TỔ CHỨC CÁ NHÂN ĐƯỢC CẤP GIẤY CHỨNG NHẬN QUYỀN SỬ DỤNG CHỈ DẪN ĐỊA LÝ.....	22
8.1	Quyền lợi	22
8.2	Nghĩa vụ.....	23
9	HÀNH VI VI PHẠM VÀ XỬ LÝ VI PHẠM ĐỐI VỚI CHỈ DẪN ĐỊA LÝ LONG KHÁNH	24
9.1	Các hành vi vi phạm quy chế quản lý, sử dụng chỉ dẫn địa lý Long Khánh và xâm phạm quyền đối với chỉ dẫn địa lý.....	24
9.2	Các hành vi xâm phạm quyền đối với chỉ dẫn địa lý	25
9.3	Xử lý vi phạm	25
9.4	Khiếu nại, tố cáo và xử lý khiếu nại, tố cáo	26
10	TRÁCH NHIỆM VÀ QUYỀN HẠN CỦA MỘT SỐ TỔ CHỨC CÓ LIÊN QUAN	27
10.1	Sở Khoa học và Công nghệ	27
10.2	Sở Nông nghiệp và Phát triển nông thôn	28
10.3	Sở Công Thương	29
10.4	Sở Văn hóa, Thể thao và Du lịch	29
10.5	UBND các huyện, thị xã Long Khánh, thành phố Biên Hòa	30
10.6	Các cơ quan thực thi quyền sở hữu công nghiệp trên địa bàn tỉnh Đồng Nai	30
10.7	Tổ chức tập thể do UBND tỉnh chỉ định	30
10.8	Tổ chức tập thể của các nhà sản xuất, kinh doanh chôm chôm tróc và chôm chôm nhãn trên địa bàn tỉnh.....	31
11	PHỤ LỤC	32
	Mẫu 01	32
	Mẫu 02.....	33
	Mẫu 03.....	34
	Mẫu Giấy chứng nhận.....	35

2 CÁC VĂN BẢN LIÊN QUAN ĐẾN QUẢN LÝ VÀ SỬ DỤNG CHỈ DẪN ĐỊA LÝ LONG KHÁNH CHO SẢN PHẨM CHÔM CHÔM



- Luật Sở hữu trí tuệ số 50/2005/QH11 ngày 29 tháng 11 năm 2005
- Luật sửa đổi, bổ sung một số điều của Luật Sở hữu trí tuệ số 50/2005/QH11 đã được sửa đổi, bổ sung một số điều theo Luật số 36/2009/QH12, Luật số 42/2019/QH14, Luật số 07/2022/QH15
- Quyết định số 2530/QĐ-SHTT ngày 08 tháng 06 năm 2016 của Cục trưởng Cục Sở hữu trí tuệ về việc cấp Giấy chứng nhận đăng ký chỉ dẫn địa lý cho sản phẩm chôm chôm Long Khánh.
- Quyết định số 15/2017/QĐ-UBND ngày 21 tháng 04 năm 2017 của Chủ tịch Ủy ban nhân dân tỉnh Đồng Nai về việc ban hành Quy chế quản lý và sử dụng chỉ dẫn địa lý “Long Khánh” dùng cho sản phẩm chôm chôm trúc và chôm chôm nhãn.

3 CHẤT LƯỢNG ĐẶC THÙ CỦA QUẢ CHÔM CHÔM MANG CHỈ DẪN ĐỊA LÝ LONG KHÁNH

3.1 Chôm chôm nhãn Long Khánh

- + Màu sắc vỏ: xanh, vàng cam và vàng đỏ
- + Mùi: thơm
- + Vị: giòn, ngọt
- + Trọng lượng quả: 23,15 – 30,32 (g/quả)
- + Chiều dài quả: 38,09 – 43,13 (mm)
- + Đường kính quả: 32,85 – 35,66 (mm)
- + Độ dày vỏ: 02,86 – 03,94 (mm)
- + Độ dày cùi: 06,11 – 07,44 (mm)
- + Khối lượng cùi: 11,32 – 14,92 (g/quả)
- + Độ Brix: 17,91 – 19,42 (%)
- + Hàm lượng nước: 76,71 – 81,24 (%)
- + Hàm lượng đường tổng số: 11,18 – 18,24 (%)
- + Hàm lượng vitamin C: 09,74 – 55,25 (mg/100ml)



Hình ảnh trái Chôm chôm nhãn Long Khánh

3.2 Chôm chôm tróc Long Khánh

- + Giống: chôm chôm Java
- + Màu sắc vỏ: màu đỏ và đỏ đậm
- + Râu: râu dài, dày và đuôi có đốm xanh
- + Vị: ngọt
- + Trọng lượng quả: 30,17 – 36,26 (g/quả)
- + Chiều dài quả: 41,44 – 45,54 (mm)
- + Đường kính quả: 35,10 – 38,40 (mm)
- + Độ dày vỏ: 03,21 – 04,11 (mm)
- + Độ dày cùi: 06,63 – 08,18 (mm)
- + Khối lượng cùi: 13,66 – 17,19 (g/quả)
- + Độ Brix: 17,74 – 19,45 (%)
- + Hàm lượng nước: 76,84 – 80,86 (%)
- + Hàm lượng đường tổng số: 10,57 – 13,68 (%)
- + Hàm lượng vitamin C: 14,03 – 52,89 (mg/100ml)

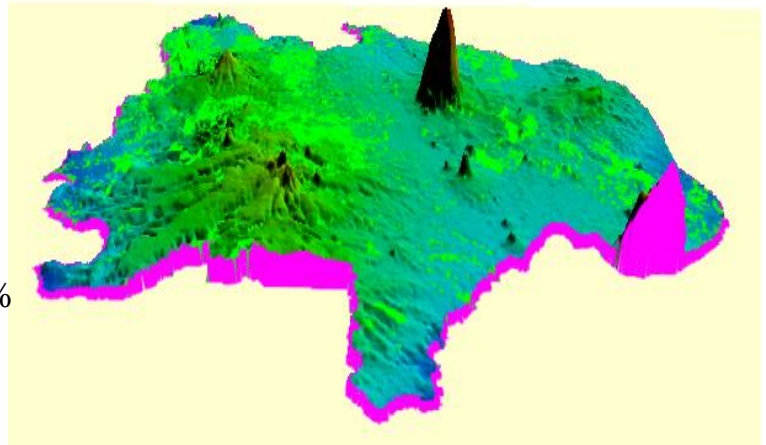


Hình ảnh trái Chôm chôm tróc Long Khánh

4 TÍNH CHẤT ĐẶC THÙ VỀ ĐIỀU KIỆN ĐỊA LÝ

4.1 Đặc thù về địa hình

Khu vực địa lý có 2 dạng địa hình là địa hình đồi lượn sóng và địa hình núi thấp, trong đó địa hình đồi thoải lượn sóng chiếm trên 80% diện tích, độ dốc từ 3-80.

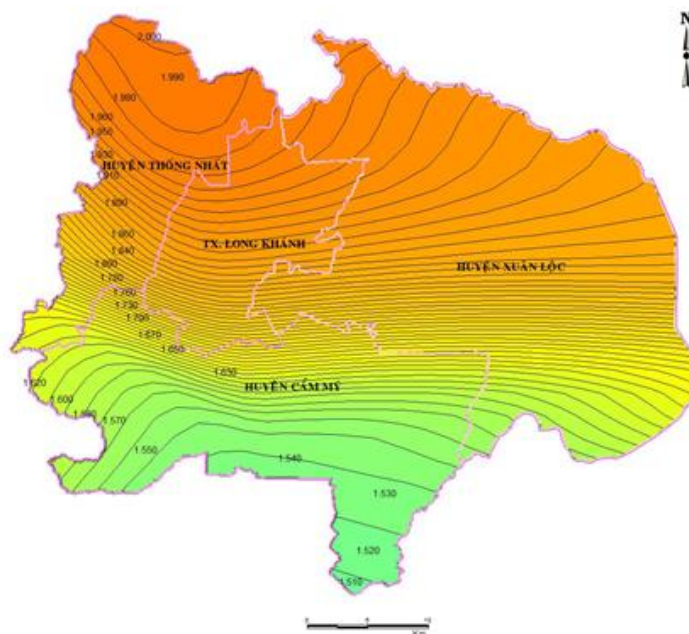


Hình 4. Mô phỏng địa hình của tỉnh Đồng Nai theo không gian 3 chiều

4.2 Đặc thù về khí hậu

Khu vực địa lý có tổng lượng mưa trung bình cả năm từ 1630 – 2190mm; nhiệt độ trung bình từ 25,40C – 26,60C; độ ẩm trung bình cả năm dao động từ 78,5% - 83%, tổng lượng bốc hơi trung bình năm dao động từ 1030 – 1240mm, tổng số giờ nắng trung bình năm dao động từ 2330 giờ - 2600 giờ.

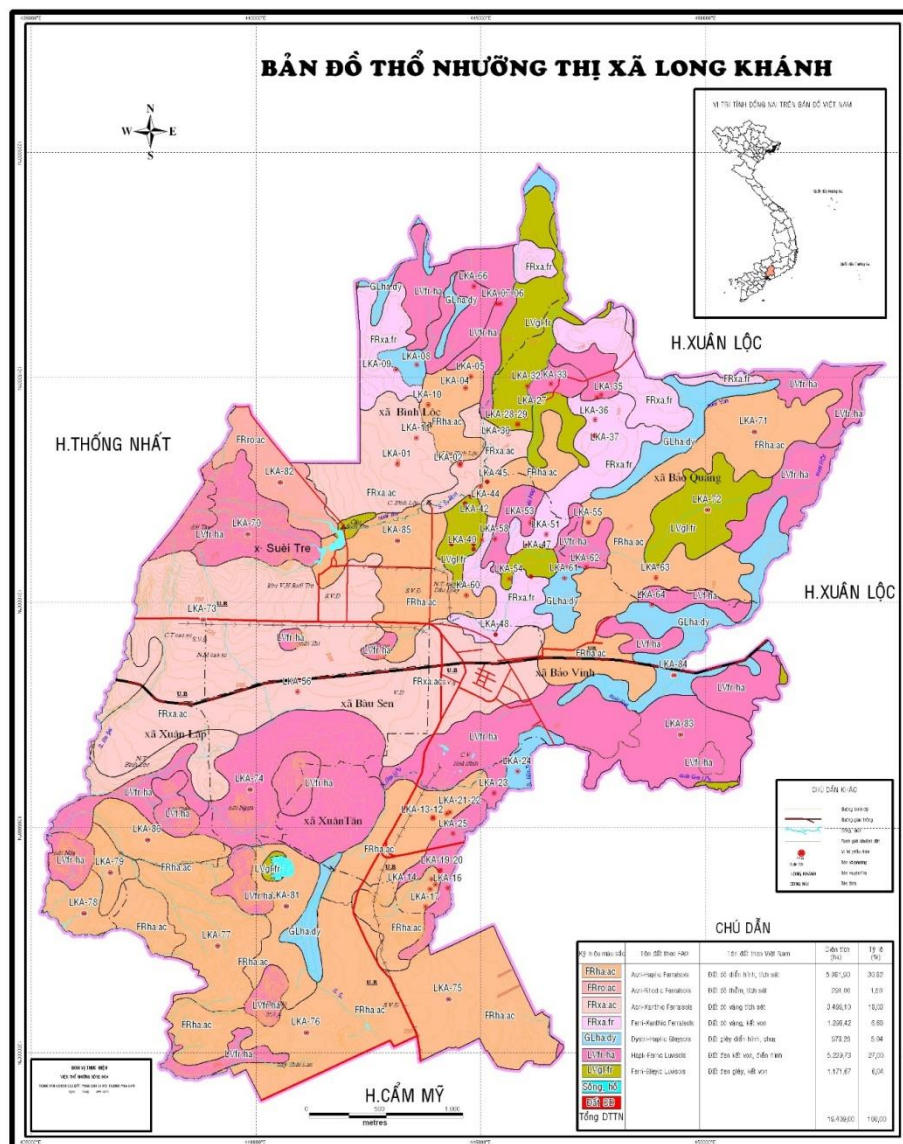
SƠ ĐỒ KHÍ HẬU - TỔNG LƯỢNG MƯA TRUNG BÌNH MÙA MƯA
(Thị xã Long Khánh, huyện Xuân Lộc, Thống Nhất và Cẩm Mỹ)



Hình 5. Khí hậu vùng nghiên cứu – Tổng lượng mưa trung bình mùa mưa

4.3 Đặc thù về thổ nhưỡng

- Khu vực địa lý có điều kiện thổ nhưỡng đặc trưng của vùng đất đỏ b azan, thành phần sét và thịt pha sét, độ chua trung bình pH từ 4,02 – 5,12, các cation trao đổi trong đất dao động từ mức thấp đến trung bình và dung lượng cation trao đổi (CEC) ở mức trung bình (12,33 – 17,07 meq/100g), đất giàu chất hữu cơ (1,75 – 3,33%), thành phần dinh dưỡng đa lượng ở mức trung bình đến giàu, hàm lượng lân và kali dễ tiêu (8,44 – 24,93 mg/100g), hàm lượng sắt tổng số trong đất rất cao (Fe từ 12,31 – 17,95%), hàm lượng vi lượng (Mn, Cu, Zn, B ...) trong đất cao.



Hình ảnh Bản đồ thổ nhưỡng thành phố Long Khánh

5 QUI TRÌNH KỸ THUẬT VỀ SẢN XUẤT VÀ BẢO QUẢN CHÔM CHÔM TRÓC VÀ CHÔM CHÔM NHÃN MANG CHỈ DẪN ĐỊA LÝ LONG KHÁNH

5.1 Trồng và chăm sóc cây chôm chôm

- *Giống cây chôm chôm*: Hai giống tương ứng với 2 loại sản phẩm mang chỉ dẫn địa lý là giống chôm chôm nhãn (chôm chôm nhãn Long Khánh) và chôm chôm java (chôm chôm tróc Long Khánh). Nhân giống bằng cách ghép hoặc chiết cành.



Hình ảnh Vườn trồng chôm chôm nhãn Thành phố Long Khánh



Hình ảnh Vườn trồng chôm chôm Java ở Thành phố Long Khánh

- *Làm cỏ và giữ ẩm cho cây:* Thực hiện làm cỏ bằng máy hoặc thủ công; giữ ẩm cho cây bằng phân hữu cơ và lá cây hoại mục có sẵn trong vườn;

- *Tỉa cành:* Sau mỗi đợt thu hoạch, cắt tỉa toàn bộ đợt cành, độ dài cành bấm bỏ là 30cm, tỉa bỏ chồi vượt; tỉa bỏ cành sâu bệnh, cành đan chéo ngoài tán, cành dưới tán, cành trong tán để thúc đẩy cây mọc chồi non và cho quả vụ sau.

- *Chăm sóc cây để ra hoa:* Xiết nước vào đầu mùa khô từ 3-6 tuần tùy độ lớn, sức sinh trưởng của cây và đặc điểm của đất.

- *Bón phân*: Bón phân nhử (bón ít) và tưới nhử (tưới ít) vài ngày trước khi bón đậm, tưới đậm và đều trở lại. Khi phát hoa đạt 10-15cm, tưới nước lại nhưng không tưới quá nhiều, đến khi hoa nở, giảm lượng nước. Nguồn nước tưới không bị nhiễm mặn ($\text{NaCl} < 2\text{g/l}$ nước).

- *Tăng đậu quả chôm chôm bằng cách*: Trồng xen cây hoặc ghép cành chôm chôm đực, kết hợp nuôi ong mật trong vườn chôm chôm, phun phê phẩm Siêu Bo hoặc Ramale (pha 30cc trong 6-8 lít nước), khi gié hoa bắt đầu nở đến nở 30%, phun trên 2-3 gié hoa trên chòm của tán cây và khoảng cách chòm 2-4m, phun lặp lại 2-3 lần, cách nhau 2-3 ngày/lần.

- *Theo dõi và xử lý các loại sâu bệnh trên cây*: khi phát hiện sâu bệnh, sử dụng các biện pháp phòng trừ, hạn chế sử dụng thuốc trừ sâu hóa học, ưu tiên sử dụng các loại thuốc sinh học và biện pháp thủ công truyền thống.

5.2 Thu hoạch

- Thời gian từ khi ra hoa đến thu hoạch quả khoảng 100-120 ngày. Khu quả chín, màu sắc của vỏ quả có màu từ đỏ vàng đến đỏ đậm, râu của vỏ quả đỏ nhưng chop râu có màu vàng, xanh thay đổi tùy vào giống.

- Thu hoạch quả làm nhiều đợt, không để quả chín mới thu hoạch.

- Sau khi thu hoạch, cần phân loại chôm chôm, loại bỏ những quả chôm chôm sâu bệnh, bị thối, bị lép



Hình ảnh tình hình sản xuất chôm chôm ở Long Khánh

5.3 Bảo quản

- Bảo quản ở nhiệt độ 10-15°C trong túi PE có đục lỗ trong vòng 10 ngày, trong túi PE dày kín trong vòng 12 ngày.



Hình ảnh Cây chôm chôm Java khi chín



Hình thái quả chôm chôm Java ở Long Khánh

6 QUY ĐỊNH VỀ SỬ DỤNG DẤU HIỆU CHỈ DẪN ĐỊA LÝ

6.1 Quy định về logo sử dụng trên nhãn hàng hóa

Logo chung Long Khánh gồm ba màu chủ đạo gồm màu đỏ, màu xanh và màu vàng (như hình minh họa), phong chữ “Long Khánh” của logo là phong kiểu chữ Godsword, màu xanh, phong chữ “Chôm chôm” là phong kiểu chữ Androgyne, màu đỏ.



Logo Sản phẩm chỉ dẫn địa lý

MÀU SẮC	● Màu đỏ (M100; Y100)	● Màu xanh (C85; M10; Y100; K10)
	● Vàng kem (C8; M8; Y35)	
KIỂU CHỮ	Androgyne Godsword	

6.2 Quy định về sử dụng dấu hiệu chỉ dẫn địa lý

Sản phẩm chôm chôm mang chỉ dẫn Long Khánh sử dụng thống nhất:

- 1) Logo Chôm chôm Long Khánh
- 2) Dấu hiệu chỉ dẫn địa lý chôm chôm Long Khánh

Các thành phần trên phải là thành phần chính của nhãn sản phẩm và có kích thước lớn hơn các dấu hiệu còn lại. Trên nhãn, bao bì sản phẩm phải ghi rõ: chôm chôm nhãn (đối với giống chôm chôm nhãn) chôm chôm tróc hoặc Java (đối với giống chôm chôm Java).

7 ĐIỀU KIỆN SỬ DỤNG CHỈ DẪN ĐỊA LÝ LONG KHÁNH

1. Tổ chức, cá nhân được cấp giấy chứng nhận quyền sử dụng chỉ dẫn địa lý và còn hiệu lực.

2. Sản phẩm quả chôm chôm tróc và chôm chôm nhãn đưa ra thị trường được sản xuất trong vùng đăng bạ chỉ dẫn địa lý, có chất lượng đáp ứng điều kiện bảo hộ theo Quyết định số 2350/QĐ-SHTT.



Hình ảnh đại diện Hệ thống tài liệu văn phòng



Hình ảnh đại diện Hệ thống tem nhãn sản phẩm

8 GIẤY CHỨNG NHẬN QUYỀN SỬ DỤNG CHỈ DẪN ĐỊA LÝ LONG KHÁNH

8.1 Điều kiện được cấp giấy chứng nhận quyền sử dụng chỉ dẫn địa lý

1. Sản phẩm quả chôm chôm tróc và chôm chôm nhãn đạt yêu cầu vệ sinh, an toàn thực phẩm và đạt tiêu chuẩn đặc thù chất lượng theo Quyết định số 2350/QĐ-SHTT.

UBND TỈNH ĐỒNG NAI
SỞ KHOA HỌC VÀ CÔNG NGHỆ
PEOPLE'S COMMITTEE OF DONGNAI PROVINCE
Department of Science and Technology

CỘNG HÒA XÃ HỘI CHỦ NGHĨA VIỆT NAM
Độc lập - Tự do - Hạnh phúc
SOCIALIST REPUBLIC OF VIETNAM
Independence - Freedom - Happiness

GIẤY CHỨNG NHẬN QUYỀN SỬ DỤNG CHỈ DẪN ĐỊA LÝ CERTIFICATE OF THE RIGHT TO USE GEOGRAPHICAL INDICATION

Số: /CN-SKHCN
Số: /CN-SKHCN

Chỉ dẫn địa lý: **LONG KHÁNH**

Geographical indication: LONG KHANH

Sản phẩm quả mang chỉ dẫn địa lý: **CHÔM CHÔM TRÓC VÀ CHÔM CHÔM NHÃN**

Product bearing geographical indication: RAMBUTAN

Tổ chức có quyền sử dụng:

Địa chỉ:

Address:

Cấp theo Quyết định số QĐ-SKHCN ngày tháng năm 20.....

Granted by the Decision No: /QĐ-SKHCN dated

Có hiệu lực 5 năm kể từ ngày ký quyết định ./

Period of validity: 5 years, as from the date of signing the Decision./

Mã số (MS): C00...-DNGI
Code: C00.....-DNGI

Đồng Nai, ngày tháng năm 20....
DongNai,

GIÁM ĐỐC
GENERAL DIRECTOR
(Ký tên, đóng dấu)

Hình ảnh Mẫu giấy chứng nhận quyền sử dụng chỉ dẫn địa lý Long Khánh

2. Được thành lập và hoạt động hợp pháp (nếu là tổ chức).
3. Vườn sản xuất chôm chôm tróc và chôm chôm nhãn trong vùng đăng bạ chỉ dẫn địa lý hoặc kinh doanh thương mại chôm chôm tróc và chôm chôm nhãn được sản xuất từ vùng địa lý được đăng bạ chỉ dẫn địa lý Long Khánh.
4. Việc sản xuất, kinh doanh chôm chôm tróc và chôm chôm nhãn thực hiện đúng quy trình theo GAP hoặc quy trình sản xuất theo Quyết định số 2350/QĐ-SHTT.

8.2 Hồ sơ đề nghị cấp giấy chứng nhận quyền sử dụng chỉ dẫn địa lý

1. Đơn đề nghị cấp giấy chứng nhận quyền sử dụng chỉ dẫn địa lý theo mẫu (Phụ lục – Mẫu 01).



Hình ảnh minh họa

2. Bản sao giấy chứng nhận sản xuất, kinh doanh chôm chôm tróc và chôm chôm nhãn theo GAP hoặc bản cam kết sản xuất quả chôm chôm tróc và chôm chôm nhãn theo quy trình tại Quyết định số 2350/QĐ-SHTT và chất lượng sản phẩm đảm bảo điều kiện bảo hộ.

3. Bản sao giấy chứng nhận kinh doanh (nếu là đơn vị hoạt động thương mại) hoặc các tài liệu chứng minh tổ chức được thành lập và hoạt động hợp pháp (nếu là tổ/nhóm liên kết).

4. Trường hợp chủ thể nộp đơn là tổ chức tập thể, trong hồ sơ phải có thêm:

a) Quy chế quản lý nội bộ sử dụng chỉ dẫn địa lý Long Khánh (**nội dung quy định tại Điều 12 Quy chế**);

b) Danh sách các thành viên đăng ký sử dụng chỉ dẫn địa lý Long Khánh có chữ ký của từng thành viên.

5. Nếu tổ chức, cá nhân chỉ hoạt động thương mại không tổ chức sản xuất thì trong hồ sơ phải có văn bản liên kết hoặc hợp đồng thu mua sản phẩm với các tổ chức, cá nhân sản xuất chôm chôm tróc và chôm chôm nhãn đã được cấp quyền sử dụng chỉ dẫn địa lý Long Khánh.

Hồ sơ được lập thành 02 bộ, nộp về Sở Khoa học và Công nghệ 01 bộ, lưu tại cơ sở 01 bộ để phục vụ cho công tác kiểm tra, kiểm soát.

8.3 Hiệu lực và gia hạn hiệu lực Giấy chứng nhận quyền sử dụng chỉ dẫn địa lý

Giấy chứng nhận quyền sử dụng chỉ dẫn địa lý có hiệu lực 05 năm kể từ ngày ký quyết định cấp, được gia hạn nhiều lần liên tiếp, mỗi lần gia hạn 05 năm kể từ ngày ký quyết định gia hạn.

8.4 Chấm dứt hiệu lực giấy chứng nhận quyền sử dụng chỉ dẫn địa lý

Giấy chứng nhận quyền sử dụng chỉ dẫn địa lý Long Khánh chấm dứt hiệu lực trong các trường hợp sau đây:

1. Tổ chức, cá nhân được cấp giấy chứng nhận quyền sử dụng chỉ dẫn địa lý có văn bản thông báo từ bỏ quyền sử dụng hoặc giấy chứng nhận quyền sử dụng chỉ dẫn địa lý Long Khánh đã hết thời hạn hiệu lực mà không có nhu cầu gia hạn hoặc không đạt điều kiện để được gia hạn hiệu lực.

2. Tổ chức, cá nhân được cấp giấy chứng nhận quyền sử dụng chỉ dẫn địa lý không còn tồn tại hoặc không còn hoạt động sản xuất, kinh doanh chôm chôm tróc và chôm chôm nhãn.

3. Tổ chức, cá nhân được cấp giấy chứng nhận quyền sử dụng chỉ dẫn địa lý là tổ chức tập thể không kiểm soát hoặc kiểm soát không có hiệu quả việc sử dụng chỉ dẫn địa lý của các thành viên.

4. Tổ chức, cá nhân không còn được chứng nhận sản xuất, kinh doanh theo GAP.

5. Các điều kiện địa lý tạo nên tính đặc thù chất lượng của chôm chôm tróc và chôm chôm nhãn mang chỉ dẫn địa lý Long Khánh bị thay đổi, sản phẩm không còn đáp ứng điều kiện bảo hộ.

8.5 Hủy bỏ hiệu lực giấy chứng nhận quyền sử dụng chỉ dẫn địa lý

Giấy chứng nhận quyền sử dụng chỉ dẫn địa lý bị hủy bỏ hiệu lực trong trường hợp sau đây:

1. Tổ chức, cá nhân vi phạm quy chế quản lý và sử dụng chỉ dẫn địa lý Long Khánh dùng cho sản phẩm quả chôm chôm tróc và chôm chôm nhãn liên

tục 03 lần được cơ quan kiểm soát bên ngoài hoặc đoàn kiểm tra nhắc nhở mà không khắc phục.

2. Tổ chức, cá nhân có hành vi vi phạm bị xử lý theo quy định tại Khoản 2, Điều 16 Quy chế này.

8.6 Trình tự, thủ tục cấp giấy chứng nhận quyền sử dụng chỉ dẫn địa lý

a) Tổ chức, cá nhân gửi 01 bộ hồ sơ và nhận kết quả tại Sở Khoa học và Công nghệ Đồng Nai. Trong thời hạn 15 (mười lăm) ngày làm việc, kể từ ngày nhận đủ hồ sơ hợp lệ, Sở Khoa học và Công nghệ phải tổ chức kiểm tra đánh



giá điều kiện sử dụng thực tế. Nếu tổ chức, cá nhân đáp ứng điều kiện sử dụng chỉ dẫn địa lý Long Khánh dùng cho sản phẩm quả chôm chôm tróc và chôm chôm nhãn, Sở Khoa học và Công nghệ xác lập văn bản xác nhận tổ chức, cá nhân đủ điều kiện sử dụng chỉ dẫn địa lý Long Khánh. Trong thời hạn 08 (tám) ngày làm việc Sở Khoa học và Công nghệ cấp giấy chứng nhận quyền sử dụng chỉ dẫn địa lý cho tổ chức, cá nhân.

b) Trường hợp tổ chức, cá nhân không đủ điều kiện sử dụng chỉ dẫn địa lý thì trong thời hạn 15 ngày làm việc kể từ ngày nhận đủ hồ sơ hợp lệ, Sở Khoa học và Công nghệ phải trả lời bằng văn bản nêu rõ lý do cho tổ chức, cá nhân đó biết.

8.7 Cấp đổi, cấp lại giấy chứng nhận quyền sử dụng chỉ dẫn địa lý.

- Tổ chức, cá nhân gửi 01 bộ hồ sơ và nhận kết quả tại Sở Khoa học và Công nghệ. Hồ sơ bao gồm 01 tờ khai yêu cầu cấp đổi, cấp lại theo mẫu (Phụ lục 01) và bản gốc giấy chứng nhận và quyền sử dụng chỉ dẫn địa lý Long Khánh đã được cấp cho tổ chức, cá nhân có yêu cầu cấp đổi, cấp lại.

- Trong thời hạn 07 (bảy) ngày làm việc kể từ ngày nhận được hồ sơ, Sở Khoa học và Công nghệ xác nhận các thông tin cần sửa đổi, bổ sung và cấp giấy chứng nhận quyền sử dụng chỉ dẫn địa lý cấp đổi, cấp lại cho tổ chức, cá nhân.

- Trong trường hợp các thông tin yêu cầu sửa đổi, bổ sung không đạt điều kiện quy định tại Điều 6 Quy chế này, trong thời hạn 07 ngày làm việc, Sở Khoa học và Công nghệ phải trả lời bằng văn bản nêu rõ lý do cho tổ chức, cá nhân đó biết.

8.8 Gia hạn giấy chứng nhận quyền sử dụng chỉ dẫn địa lý.

- Để được gia hạn hiệu lực giấy chứng nhận quyền sử dụng chỉ dẫn địa lý, trong vòng 03 (ba) tháng trước ngày giấy chứng nhận quyền sử dụng chỉ dẫn địa lý hết hiệu lực, tổ chức, cá nhân nộp 01 bộ hồ sơ về Sở Khoa học và Công nghệ gồm: Tờ khai yêu cầu gia hạn (theo mẫu tại Phụ lục 01) kèm theo bản sao giấy chứng nhận sản xuất kinh doanh theo GAP hoặc quy trình sản xuất theo Quyết định số 2350/QĐ-SHTT. Trong vòng 10 (mười) ngày làm việc kể từ ngày nhận hồ sơ, Sở Khoa học và Công nghệ tổ chức kiểm tra đánh giá điều kiện sử dụng chỉ dẫn địa lý Long Khánh của tổ chức, cá nhân. Nếu tổ chức, cá nhân đủ điều kiện để được gia hạn giấy chứng nhận thì Sở Khoa học và Công nghệ xác lập văn bản xác nhận tổ chức, cá nhân đó đủ điều kiện để được gia hạn sử dụng chỉ dẫn địa lý. Trong thời hạn 05 (năm) ngày làm việc kể từ ngày xác lập văn bản xác nhận tổ chức, cá nhân đó đủ điều kiện để được gia hạn sử dụng chỉ dẫn địa lý, Sở Khoa học và Công nghệ phải cấp giấy chứng nhận quyền sử dụng chỉ dẫn địa lý được gia hạn cho tổ chức, cá nhân.

- Trường hợp tổ chức, cá nhân không đủ điều kiện để được gia hạn Giấy chứng nhận quyền sử dụng chỉ dẫn địa lý thì trong thời hạn 10 ngày làm việc, Sở Khoa học và Công nghệ phải trả lời bằng văn bản nêu rõ lý do cho tổ chức, cá nhân đó biết.

8.9 Trình tự, thủ tục thu hồi giấy chứng nhận quyền sử dụng chỉ dẫn địa lý

a) Trong thời hạn 20 (hai mươi) ngày làm việc, kể từ ngày Sở Khoa học và Công nghệ nhận được thông báo của tổ chức, cá nhân từ bỏ quyền sử dụng, hoặc văn bản của tổ chức, cá nhân đề nghị chấm dứt hoặc hủy bỏ hiệu lực giấy chứng nhận quyền sử dụng chỉ dẫn địa lý, Sở Khoa học và Công nghệ xem xét



và ban hành quyết định chấm dứt hiệu lực, hủy bỏ hiệu lực hoặc ra thông báo từ chối chấm dứt hiệu lực, hủy bỏ hiệu lực giấy chứng nhận quyền sử dụng chỉ dẫn địa lý đã cấp cho tổ chức, cá nhân

đó;

b) Quyết định chấm dứt hiệu lực, hoặc hủy bỏ hiệu lực giấy chứng nhận quyền sử dụng chỉ dẫn địa lý của tổ chức, cá nhân phải được đăng trên trang thông tin điện tử của Sở Khoa học và Công nghệ Đồng Nai, Sở Nông nghiệp và Phát triển nông thôn và gửi đến các cơ quan liên quan;

c) Trường hợp tổ chức, cá nhân không còn được chứng nhận sản xuất, kinh doanh quả chôm chôm tróc và chôm chôm nhãn theo GAP thì giấy chứng nhận quyền sử dụng chỉ dẫn địa lý của tổ chức, cá nhân đó đương nhiên bị chấm dứt hiệu lực cho đến khi được tổ chức có thẩm quyền tái cấp giấy chứng nhận sản xuất kinh doanh theo GAP.

9 QUYỀN VÀ NGHĨA VỤ CỦA CÁC TỔ CHỨC CÁ NHÂN ĐƯỢC CẤP GIẤY CHỨNG NHẬN QUYỀN SỬ DỤNG CHỈ DẪN ĐỊA LÝ

9.1 Quyền lợi

1. Được sử dụng chỉ dẫn địa lý Long Khánh và được bảo hộ theo các quy định của pháp luật về sở hữu trí tuệ.



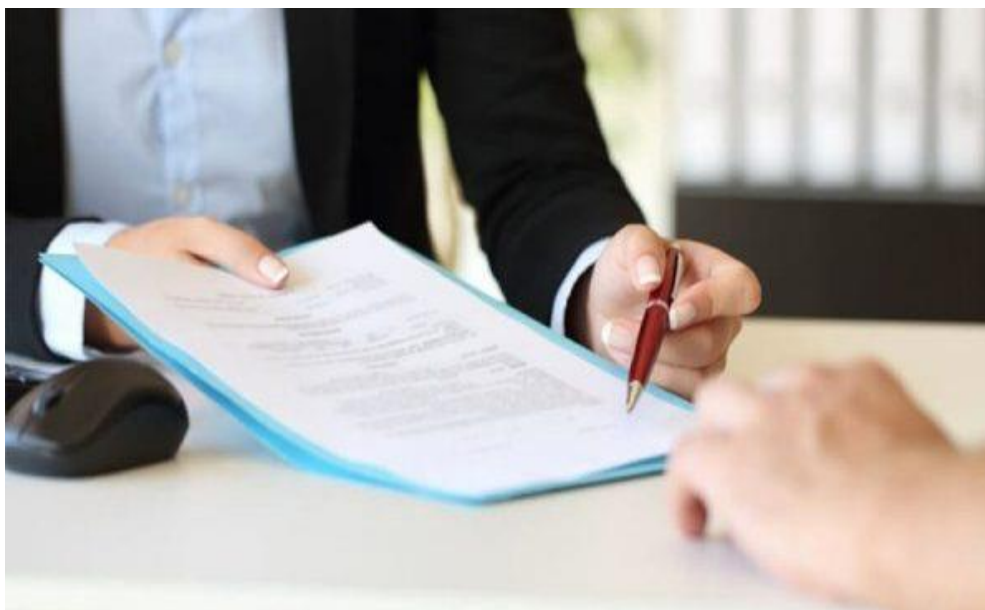
2. Được gắn chỉ dẫn địa lý Long Khánh (tại Phụ lục 02 Quy chế này) lên hàng hóa, bao bì hàng hóa, phương tiện kinh doanh, giấy tờ giao dịch trong hoạt động kinh doanh chôm chôm tróc và chôm chôm nhãn; lưu thông, chào bán, quảng cáo nhằm để bán, trữ để bán chôm chôm tróc và chôm chôm nhãn mang chỉ dẫn địa lý Long Khánh.

3. Được tham gia các chương trình tập huấn, đào tạo về quản lý, sử dụng chỉ dẫn địa lý và hoạt động quảng bá, xúc tiến thương mại, phát triển danh tiếng cho sản phẩm quả chôm chôm tróc và chôm chôm nhãn mang chỉ dẫn địa lý Long Khánh.

4. Được hưởng các chính sách hiện hành của Nhà nước về hỗ trợ phát triển tài sản trí tuệ, hỗ trợ sử dụng và phát triển sản phẩm mang chỉ dẫn địa lý.

9.2 Nghĩa vụ

1. Thực hiện nghiêm túc các quy trình sản xuất bắt buộc; sản xuất theo GAP; đảm bảo chất lượng, tính đặc thù của quả chôm chôm tróc và chôm chôm nhãn mang chỉ dẫn địa lý Long Khánh; đảm bảo yêu cầu về vệ sinh, an toàn thực phẩm cho quả chôm chôm tróc và chôm chôm nhãn khi đưa sản phẩm ra thị trường.



2. Không được chuyển giao quyền sử dụng chỉ dẫn địa lý Long Khánh cho tổ chức, cá nhân khác.

3. Thực hiện nghiêm các quy chế, quy định, các hướng dẫn về quản lý, sử dụng chỉ dẫn địa lý Long Khánh do các cơ quan, tổ chức có thẩm quyền ban hành; thường xuyên tự kiểm soát, giám sát việc sử dụng chỉ dẫn địa lý trong nội bộ của tổ chức, đơn vị.

4. Cử người có thẩm quyền làm việc với đoàn kiểm tra, kiểm soát chỉ dẫn địa lý; cung cấp thông tin, tài liệu, báo cáo kịp thời theo yêu cầu của đoàn kiểm tra, kiểm soát và phải chịu trách nhiệm trước pháp luật về những thông tin, tài liệu, báo cáo đã cung cấp.

5. Bảo vệ môi trường của khu vực địa lý, nơi canh tác, sản xuất chôm chôm mang chỉ dẫn địa lý.

10 HÀNH VI VI PHẠM VÀ XỬ LÝ VI PHẠM ĐỐI VỚI CHỈ DẪN ĐỊA LÝ LONG KHÁNH

10.1 Các hành vi vi phạm quy chế quản lý, sử dụng chỉ dẫn địa lý Long Khánh và xâm phạm quyền đối với chỉ dẫn địa lý

Tổ chức, cá nhân được cấp giấy chứng nhận quyền sử dụng chỉ dẫn địa lý, nhưng:



- a) Không thực hiện đầy đủ nghĩa vụ quy định tại Điều 14 Quy chế này;
- b) Sử dụng tem chỉ dẫn địa lý Long Khánh không đúng quy định;
- c) Sử dụng chỉ dẫn địa lý Long Khánh không đáp ứng điều kiện quy định tại Điều 4 Quy chế này;
 - d) Có hành vi làm ảnh hưởng đến uy tín, danh tiếng của chỉ dẫn địa lý Long Khánh cho sản phẩm quả chôm chôm tróc và chôm chôm nhẵn;
 - đ) Có hành vi cản trở hoạt động quản lý Nhà nước, kiểm tra, kiểm soát về chỉ dẫn địa lý;
 - e) Tổ chức, cá nhân đã bị chấm dứt hiệu lực giấy chứng nhận quyền sử dụng chỉ dẫn địa lý nhưng vẫn tiếp tục sử dụng chỉ dẫn địa lý Long Khánh dùng cho sản phẩm quả chôm chôm tróc và chôm chôm nhẵn;

g) Vi phạm quy định về xác lập quyền sử dụng (tự ý sửa chữa, tẩy xóa giấy chứng nhận quyền sử dụng chỉ dẫn địa lý; cung cấp thông tin, chứng cứ sai lệch cho cơ quan, tổ chức quản lý).

10.2 Các hành vi xâm phạm quyền đối với chỉ dẫn địa lý

a) Sử dụng chỉ dẫn địa lý Long Khánh cho sản phẩm quả chôm chôm tróc và chôm chôm nhãn nhằm mục đích kinh doanh khi chưa được cấp hoặc đã bị hủy bỏ hiệu lực giấy chứng nhận quyền sử dụng chỉ dẫn địa lý;

b) Sử dụng chỉ dẫn địa lý Long Khánh cho sản phẩm quả chôm chôm tróc và chôm chôm nhãn mặc dù có nguồn gốc xuất xứ từ khu vực mang chỉ dẫn địa lý Long Khánh, nhưng sản phẩm đó không đáp ứng các tiêu chuẩn về tính chất, chất lượng đặc thù của sản phẩm mang chỉ dẫn địa lý;

c) Sử dụng bất kỳ dấu hiệu nào trùng hoặc tương tự với chỉ dẫn địa lý Long Khánh cho sản phẩm quả chôm chôm tróc và chôm chôm nhãn không có nguồn gốc xuất xứ từ lãnh thổ mang chỉ dẫn địa lý Long Khánh dẫn tới hiểu sai, hiểu nhầm về nguồn gốc sản phẩm;

d) Sử dụng chỉ dẫn địa lý Long Khánh cho sản phẩm tương tự với sản phẩm quả chôm chôm tróc và chôm chôm nhãn nhằm mục đích lợi dụng danh tiếng, uy tín của chỉ dẫn địa lý Long Khánh dùng cho sản phẩm quả chôm chôm tróc và chôm chôm nhãn.

10.3 Xử lý vi phạm

1. Tổ chức, cá nhân sản xuất, kinh doanh có hành vi vi phạm các nội dung tại Điểm a, b, c, d, đ, e, Khoản 1, Điều 15 Quy chế này, sẽ được nhắc nhở, hướng dẫn biện pháp khắc phục.

2. Vi phạm Điểm g, Khoản 1, Điều 15 Quy chế này hoặc bị phát hiện 03 lần liên tiếp vi phạm cùng một nội dung tại Điểm a, b, c, d, đ, e, Khoản 1, Điều 15 Quy chế này sẽ bị hủy bỏ hiệu lực giấy chứng nhận quyền sử dụng chỉ dẫn địa lý đã cấp.

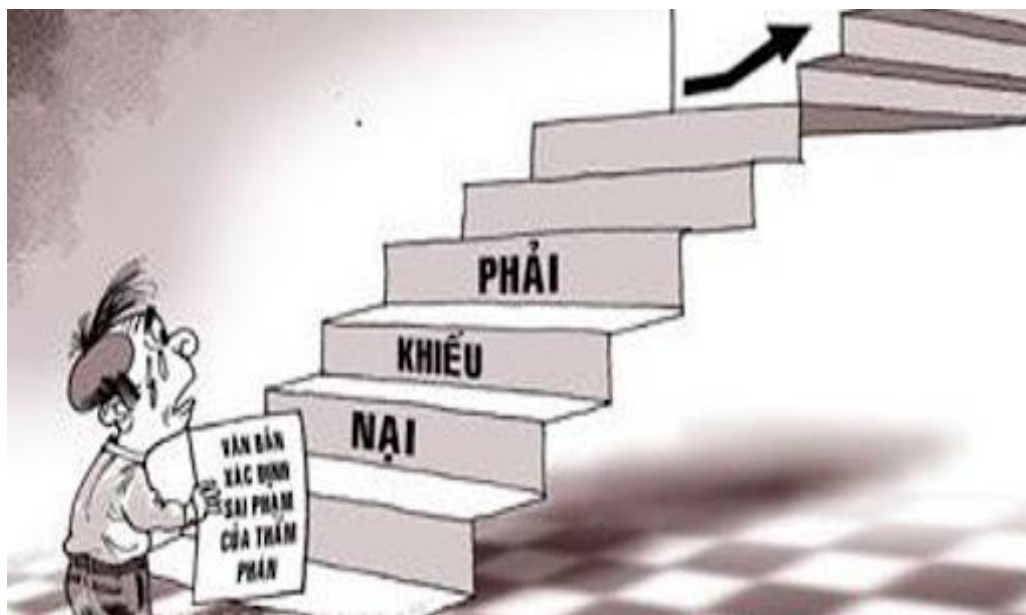
3. Tổ chức, cá nhân có hành vi xâm phạm quyền đối với chỉ dẫn địa lý, sản xuất kinh doanh, vận chuyển, trữ để bán chôm chôm tróc và chôm chôm

nhãn giả mạo chỉ dẫn địa lý Long Khánh sẽ bị xử lý theo quy định của Luật Sở hữu trí tuệ và các quy định của pháp luật có liên quan.

4. Các tổ chức, cá nhân đã bị hủy bỏ hiệu lực giấy chứng nhận quyền sử dụng chỉ dẫn địa lý, sau thời hạn 02 (hai) năm kể từ ngày bị hủy bỏ mới được quyền đăng ký sử dụng lại. Hồ sơ, trình tự, thủ tục cấp lại được áp dụng như thủ tục cấp giấy chứng nhận quyền sử dụng chỉ dẫn địa lý lần đầu.

10.4 Khiếu nại, tố cáo và xử lý khiếu nại, tố cáo

1. Mọi khiếu nại, tố cáo và giải quyết khiếu nại, tố cáo về hoạt động kiểm tra, kiểm soát, giám sát; cấp, thu hồi quyền sử dụng chỉ dẫn địa lý Long Khánh thực hiện theo quy định của pháp luật về khiếu nại, tố cáo.



2. Mọi tổ chức, cá nhân vi phạm Quy chế này và các quy định của Luật Sở hữu trí tuệ, tùy theo tính chất, mức độ, hành vi vi phạm ngoài việc bị xử lý bằng các biện pháp quy định tại Quy chế này, còn có thể bị xử lý bằng các biện pháp khác theo quy định của Luật Sở hữu trí tuệ và các quy định của pháp luật có liên quan.

11 TRÁCH NHIỆM VÀ QUYỀN HẠN CỦA MỘT SỐ TỔ CHỨC CÓ LIÊN QUAN

11.1 Sở Khoa học và Công nghệ

Là cơ quan được UBND tỉnh trao quyền quản lý chỉ dẫn địa lý Long Khánh dùng cho sản phẩm quả chôm chôm tróc và chôm chôm nhãn, có chức năng:



1. Chủ trì, phối hợp với các sở, ban, ngành liên quan tham mưu UBND tỉnh ban hành các văn bản phục vụ quản lý; tổ chức thực hiện các chính sách hỗ trợ các tổ chức, cá nhân sử dụng và phát triển chỉ dẫn địa lý Long Khánh.

2. Phối hợp với các cơ quan chức năng tổ chức đào tạo, tập huấn và phổ biến các quy định của pháp luật về sở hữu công nghiệp đối với chỉ dẫn địa lý cho cán bộ của các sở, ban, ngành, UBND các huyện, thị xã Long Khánh và thành phố Biên Hòa, để thực hiện các hoạt động quản lý chỉ dẫn địa lý theo phân công tại Quy chế này; hướng dẫn và hỗ trợ các tổ chức, cá nhân trên địa bàn tỉnh khai thác và phát triển giá trị thương mại của chỉ dẫn địa lý Long Khánh.

3. Chủ trì, phối hợp Sở Nông nghiệp và Phát triển nông thôn, các sở, ban, ngành, địa phương liên quan cấp, cấp đổi, cấp lại, gia hạn hiệu lực giấy chứng nhận quyền sử dụng chỉ dẫn địa lý Long Khánh dùng cho sản phẩm quả chôm chôm tróc và chôm chôm nhãn.

4. Thực hiện quyền của chủ thể quyền sở hữu công nghiệp yêu cầu cơ quan có thẩm quyền xử lý các hành vi xâm phạm quyền sở hữu công nghiệp đối với chỉ dẫn địa lý Long Khánh.

11.2 Sở Nông nghiệp và Phát triển nông thôn

Là cơ quan chủ trì quản lý bên ngoài đối với sản phẩm quả chôm chôm tróc và chôm chôm nhãn mang chỉ dẫn địa lý Long Khánh (còn gọi là cơ quan kiểm soát bên ngoài, hay cơ quan kiểm soát ngoại vi):

1. Chủ trì và phối hợp với các cơ quan liên quan, UBND các huyện, thị xã Long Khánh, thành phố Biên Hòa thực hiện kiểm tra, kiểm soát bên ngoài theo quy chế kiểm soát bên ngoài đối với sản phẩm quả chôm chôm tróc và chôm chôm nhãn mang chỉ dẫn địa lý Long Khánh.

2. Chịu trách nhiệm quản lý chất lượng sản phẩm quả chôm chôm tróc và chôm chôm nhãn mang chỉ dẫn địa lý Long Khánh từ khâu trồng đến khâu thu hoạch, bảo quản sau thu hoạch theo quy định của pháp luật.

3. Hướng dẫn điều kiện kỹ thuật bắt buộc trong sản xuất, bảo quản sản phẩm quả chôm chôm tróc và chôm chôm nhãn cho các tổ chức, cá nhân sản xuất, kinh doanh chôm chôm tróc và chôm chôm nhãn trên địa bàn tỉnh nhằm giữ tính đặc thù và phát triển chất lượng của chôm chôm tróc và chôm chôm nhãn mang chỉ dẫn địa lý Long Khánh.

4. Phối hợp với Sở Khoa học và Công nghệ thẩm định điều kiện sử dụng chỉ dẫn địa lý cho các tổ chức, cá nhân đăng ký cấp, cấp lại, gia hạn giấy chứng nhận quyền sử dụng chỉ dẫn địa lý Long Khánh theo quy định tại Quy chế này; xây dựng các văn bản hướng dẫn liên quan đến hoạt động kiểm tra, kiểm soát chất lượng sản phẩm quả chôm chôm tróc và chôm chôm nhãn mang chỉ dẫn địa lý Long Khánh.

11.3 Sở Công Thương



1. Chịu trách nhiệm hỗ trợ khai thác thị trường nội địa và thị trường xuất khẩu cho chôm chôm tróc và chôm chôm nhãn mang chỉ dẫn địa lý Long Khánh.
2. Chủ trì phối hợp kiểm tra, xử lý và tổ chức các hoạt động tuyên truyền, quảng bá; xúc tiến thương mại, giới thiệu chôm chôm tróc và chôm chôm nhãn mang chỉ dẫn địa lý Long Khánh ra các thị trường trong nước và nước ngoài.

11.4 Sở Văn hóa, Thể thao và Du lịch



Chủ trì phối hợp với các sở, ban, ngành liên quan xây dựng kế hoạch quảng bá đến du khách trong và ngoài nước biết đến các sản phẩm đặc sản của tỉnh như: Xây dựng lịch trình du lịch đến các vườn chôm chôm Long Khánh; đưa quả chôm chôm Long Khánh vào các khu, tuyến, điểm du lịch nhằm giới thiệu sản phẩm phục vụ xuất khẩu tại chỗ cho khách du lịch có nhu cầu.

11.5 UBND các huyện, thị xã Long Khánh, thành phố Biên Hòa

1. Tổ chức các hoạt động quản lý, sử dụng chỉ dẫn địa lý Long Khánh tại địa bàn; thực hiện chức năng thực thi bảo vệ quyền sở hữu công nghiệp đối với chỉ dẫn địa lý được bảo hộ theo quy định của pháp luật.

2. Cử cán bộ tham gia cùng với các sở, ban, ngành, thực hiện nhiệm vụ kiểm tra, kiểm soát sử dụng chỉ dẫn địa lý Long Khánh theo yêu cầu kế hoạch kiểm tra, kiểm soát của các sở, ban, ngành, quy định tại Quy chế này.

3. Chỉ đạo UBND các xã trong vùng đăng bạ chỉ dẫn địa lý Long Khánh dùng cho sản phẩm quả chôm chôm tróc và chôm chôm nhãn tổ chức các hoạt động tuyên truyền, phổ biến và giám sát việc tuân thủ Quy chế này.

11.6 Các cơ quan thực thi quyền sở hữu công nghiệp trên địa bàn tỉnh

Thanh tra Sở Khoa học và Công nghệ, Chi cục Quản lý thị trường, UBND các huyện: Xuân Lộc, Thống Nhất, Cẩm Mỹ và thị xã Long Khánh và các cơ quan liên quan trong phạm vi nhiệm vụ, quyền hạn của mình chủ động, phối hợp tiến hành kiểm tra, kiểm soát phát hiện và xử lý các hành vi vi phạm, xâm phạm quyền sở hữu công nghiệp đối với chỉ dẫn địa lý Long Khánh theo quy định của Luật Sở hữu trí tuệ và các quy định của pháp luật có liên quan.

11.7 Tổ chức tập thể do UBND tỉnh chỉ định

Tổ chức tập thể do UBND tỉnh chỉ định chịu trách nhiệm:

1. Quản lý việc sử dụng tem chỉ dẫn địa lý Long Khánh dùng cho sản phẩm quả chôm chôm tróc và chôm chôm nhãn

a) Phát hành tem và hướng dẫn các tổ chức, cá nhân sản xuất, kinh doanh chôm chôm tróc và chôm chôm nhãn sử dụng tem chỉ dẫn địa lý Long Khánh trong hoạt động thương mại;

b) Chủ động phối hợp với Sở Nông nghiệp và Phát triển nông thôn, và các cơ quan, địa phương liên quan kiểm tra, kiểm soát nội bộ việc sử dụng tem, nhãn mang chỉ dẫn địa lý Long Khánh của các thành viên thuộc tổ chức.

2. Xây dựng và tổ chức thực hiện quy chế quản lý việc sử dụng chỉ dẫn địa lý Long Khánh của các thành viên thuộc tổ chức.

3. Xây dựng và tổ chức thực hiện các quy chế kiểm soát, giám sát việc thực hiện các tiêu chí bắt buộc trong quy trình sản xuất, chất lượng sản phẩm quả chôm chôm tróc và chôm chôm nhãn mang chỉ dẫn địa lý của các thành viên thuộc tổ chức.

4. Chủ động hoặc phối hợp với các cơ quan chức năng tổ chức các hoạt động quảng bá, xúc tiến thương mại, khai thác thị trường, xây dựng kênh tiêu thụ sản phẩm quả chôm chôm tróc và chôm chôm nhãn mang chỉ dẫn địa lý Long Khánh của các thành viên thuộc tổ chức.

5. Vận động thành lập các tổ chức sản xuất, kinh doanh chôm chôm tróc và chôm chôm nhãn, các tổ nhóm liên kết, hợp tác giữa người sản xuất chôm chôm tróc và chôm chôm nhãn mang chỉ dẫn địa lý Long Khánh và tổ chức thương mại để tăng cường quản lý nội bộ và tiêu thụ sản phẩm quả chôm chôm tróc và chôm chôm nhãn mang chỉ dẫn địa lý Long Khánh.

6. Phối hợp với các tổ chức, cá nhân, các cơ quan liên quan đề nghị cơ quan có thẩm quyền xử lý các hành vi vi phạm, xâm phạm quyền đối với chỉ dẫn địa lý Long Khánh.

11.8 Tổ chức tập thể của các nhà sản xuất, kinh doanh chôm chôm tróc và chôm chôm nhãn trên địa bàn tỉnh

1. Được quyền đứng tên là chủ thể đại diện các thành viên của tổ chức để được cấp quyền sử dụng chỉ dẫn địa lý Long Khánh.

2. Xây dựng và tổ chức thực hiện quy chế nội bộ quản lý và sử dụng chỉ dẫn địa lý Long Khánh của tổ chức và các thành viên trong tổ chức theo nội dung quy định tại Điều 12 Quy chế này.

3. Tổ chức áp dụng những thành tựu khoa học - công nghệ, thực hiện tốt tiêu chuẩn GAP trong sản xuất, đóng gói nhằm đảm bảo an toàn vệ sinh thực phẩm và duy trì tính đặc thù, đồng thời không ngừng nâng cao chất lượng, giá trị sản phẩm quả chôm chôm tróc và chôm chôm nhãn mang chỉ dẫn địa lý Long Khánh.

12 PHỤ LỤC

Mẫu 01-CDDL

CỘNG HÒA XÃ HỘI CHỦ NGHĨA VIỆT NAM
Độc lập - Tự do - Hạnh phúc

....., ngày.....tháng.....năm 20....

ĐƠN ĐỀ NGHỊ CẤP GIẤY CHỨNG NHẬN
QUYỀN SỬ DỤNG CHỈ DẪN ĐỊA LÝ LONG KHÁNH
DÙNG CHO SẢN PHẨM CHÔM CHÔM TRÓC VÀ CHÔM CHÔM NHÃN

Kính gửi: Sở Khoa học và Công nghệ Đồng Nai

1. Tên tổ chức, cá nhân:.....

Địa chỉ:

2. Đại diện là:..... Chức vụ:.....

Điện thoại:Fax:.....E-mail:.....

3. Sau khi nghiên cứu các quy định về quản lý và sử dụng chỉ dẫn địa lý Long Khánh dùng cho sản phẩm quả chôm chôm tróc và chôm chôm nhãn, liên hệ với điều kiện cụ thể của tổ chức, cá nhân, chúng tôi xin đăng ký được cấp Giấy chứng nhận quyền sử dụng chỉ dẫn địa lý Long Khánh dùng cho sản phẩm quả chôm chôm tróc và chôm chôm nhãn với các thông tin sau:

- Diện tích sản xuất đăng ký:ha; Năng suất bình quân (ha/năm)
- Địa điểm vườn sản xuất: Thôn....xã, (phường).....huyện (quận).....
- Diện tích khu sơ chế (nếu có):m² (nếu có) loại nhà:
- Địa điểm khu sơ chế:.....
- Diện tích kho bảo quản (nếu có):m², tình trạng kỹ thuật:.....
- Địa điểm kho bảo quản (nếu có):
- Địa điểm bao gói sản phẩm:
- Nguồn nước sử dụng để sơ chế (sông, ao hồ, nước ngầm...):
- Hình thức đưa sản phẩm ra thị trường:

4. Chúng tôi cam kết: Chỉ sử dụng chỉ dẫn địa lý Long Khánh cho sản phẩm quả chôm chôm tróc và chôm chôm nhãn đạt yêu cầu về tiêu chuẩn đặc thù chất lượng theo Quyết định số 2350/QĐ-SHTT ngày 08/6/2016 của Cục Sở hữu trí tuệ về việc cấp giấy chứng nhận đăng ký chỉ dẫn địa lý; cam kết thực hiện các quy chế, quy định, các hướng dẫn về quản lý, sử dụng chỉ dẫn địa lý Long Khánh do các cơ quan, đơn vị có thẩm quyền ban hành; thực hiện đúng Quy trình sản xuất/kinh doanh chôm chôm tróc và chôm chôm nhãn theo GAP hoặc Quy trình sản xuất theo Quyết định số 2350/QĐ-SHTT ngày 08/6/2016 của Cục Sở hữu trí tuệ về việc cấp giấy chứng nhận đăng ký chỉ dẫn địa lý.

Đề nghị Sở Khoa học và Công nghệ thẩm định, đánh giá điều kiện sử dụng và cấp Giấy chứng nhận quyền sử dụng chỉ dẫn địa lý Long Khánh cho sản phẩm quả chôm chôm tróc và chôm chôm nhãn cho đơn vị chúng tôi./.

Đại diện của tổ chức/cá nhân
(Ký tên, đóng dấu nếu có)

CỘNG HÒA XÃ HỘI CHỦ NGHĨA VIỆT NAM
Độc lập - Tự do - Hạnh phúc

TỜ KHAI YÊU CẦU GIA HẠN

Giấy chứng nhận quyền sử dụng chỉ dẫn địa lý Long Khánh dùng cho sản phẩm quả chôm chôm tróc và chôm chôm nhãn

Kính gửi: Sở Khoa học và Công nghệ Đồng Nai

1. Tên tổ chức, cá nhân:
2. Địa chỉ:
3. Đại diện là: Chức vụ:
4. Điện thoại: Fax: E-mail:
5. Số Giấy chứng nhận quyền sử dụng chỉ dẫn địa lý Long Khánh dùng cho sản phẩm quả chôm chôm tróc và chôm chôm nhãn đã cấp :..... ngày cấp :.....

Đề nghị Sở Khoa học và Công nghệ Đồng Nai xem xét gia hạn Giấy chứng nhận quyền sử dụng chỉ dẫn địa lý Long Khánh dùng cho sản phẩm quả chôm chôm tróc và chôm chôm nhãn

Thời gian gia hạn:.....năm, kể từ ngày tháng..... năm 20.....

....., ngày... tháng... năm 20.....
Chữ ký, họ tên chủ đơn
(Ghi rõ chức vụ và đóng dấu nếu có)

CỘNG HÒA XÃ HỘI CHỦ NGHĨA VIỆT NAM
Độc lập - Tự do - Hạnh phúc

TỜ KHAI YÊU CẦU CẤP ĐỔI, CẤP LẠI

Giấy chứng nhận quyền sử dụng chỉ dẫn địa lý Long Khánh dùng cho sản phẩm quả chôm chôm tróc và chôm chôm nhãn

Kính gửi: Sở Khoa học và Công nghệ Đồng Nai

1. Tên tổ chức, cá nhân:.....
2. Địa chỉ:
3. Đại diện là:Chức vụ:.....
4. Điện thoại: Fax:..... E-mail:.....

Đề nghị Sở Khoa học và Công nghệ Đồng Nai xem xét: (đánh dấu vào ô tương ứng với yêu cầu)

Sửa đổi/bổ sung nội dung Giấy chứng nhận quyền sử dụng chỉ dẫn địa lý

Cấp đổi Giấy chứng nhận quyền sử dụng chỉ dẫn địa lý

Cấp lại Giấy chứng nhận quyền sử dụng chỉ dẫn địa lý

Trường hợp yêu cầu sửa đổi/bổ sung:

Thông tin yêu cầu sửa đổi/bổ sung trong Giấy chứng nhận là:

III. Hồ sơ kèm theo gồm: (đánh dấu “X” vào ô thích hợp)

Bản gốc Giấy chứng nhận (trường hợp sửa đổi, cấp đổi);

Giấy tờ khác nhằm làm rõ yêu cầu

Tôi cam đoan những lời khai trên là trung thực, đúng sự thật và hoàn toàn chịu trách nhiệm trước pháp luật./.

Ngày... tháng... năm 20.....

Chữ ký, họ tên chủ đơn

(Ghi rõ chức vụ và đóng dấu nếu có)

Mẫu Giấy chứng nhận

UBND TỈNH ĐỒNG NAI
SỞ KHOA HỌC VÀ CÔNG NGHỆ
PEOPLE'S COMMITTEE OF DONGNAI
PROVINCE
Department of Science and Technology

CỘNG HÒA XÃ HỘI CHỦ NGHĨA VIỆT
NAM
Độc lập - Tự do - Hạnh phúc
SOCIALIST REPUBLIC OF VIETNAM
Independence – Freedom - Happiness

GIẤY CHỨNG NHẬN
QUYỀN SỬ DỤNG CHỈ DẪN ĐỊA LÝ
CERTIFICATE
OF THE RIGHT TO USE GEOGRAPHICAL INDICATION

Số : /CN-SKHCCN
N⁰: /CN-SKHCCN

Chỉ dẫn địa lý: **LONG KHÁNH**

Geographical indication: LONG KHANH

Sản phẩm quả mang chỉ dẫn địa lý: **CHÔM CHÔM TRÓC VÀ CHÔM CHÔM NHÃN**

Product bearing geographical indication: RAMBUTAN

Tổ chức có quyền sử dụng:

Authorized user:

Địa chỉ:

Address:

Cấp theo Quyết định số QĐ-SKHCCN ngày tháng năm 20.....

Granted by the Decision N⁰: /QĐ-SKHCCN dated

Có hiệu lực 5 năm kể từ ngày ký quyết định./.

Period of validity: 5 years, as from the date of signing the Decision./.

(MS): C00.....-DNGI
Code: C00.....-DNGI

Đồng Nai, ngày .. tháng .. năm 20... Mã số
DongNai,

GIÁM ĐỐC
GENERAL DIRECTOR
(Ký tên, đóng dấu)

MỘT SỐ LƯU Ý TRONG THỜI HẠN HIỆU LỰC CỦA GIẤY CHỨNG NHẬN QUYỀN SỬ DỤNG CHỈ DẪN ĐỊA LÝ LONG KHÁNH DÙNG CHO SẢN PHẨM QUẢ CHÔM CHÔM TRÓC VÀ CHÔM CHÔM NHÃN

Trong thời hạn Giấy chứng nhận quyền sử dụng chỉ dẫn địa lý Long Khánh (*giấy chứng nhận*) có hiệu lực, tổ chức/cá nhân được cấp giấy chứng nhận:

1. Được quyền sử dụng chỉ dẫn địa lý Long Khánh theo quy định của pháp luật.

2. Có quyền ngăn cấm người khác sử dụng trái phép chỉ dẫn địa lý Long Khánh dùng cho sản phẩm quả chôm chôm tróc và chôm chôm nhẵn.

3. Có nghĩa vụ lưu giữ giấy chứng nhận, xuất trình cho các tổ chức, cá nhân có thẩm quyền khi có yêu cầu.

4. Không được tự ý sửa chữa, tẩy xóa nội dung trong giấy chứng nhận. Không được cho mượn, cho thuê giấy chứng nhận, không được chuyển nhượng, chuyển giao quyền sử dụng chỉ dẫn địa lý cho bất cứ tổ chức, cá nhân nào.

5. Không gắn nhãn hiệu có mang dấu hiệu chỉ dẫn địa lý Long Khánh nếu sản phẩm quả không đáp ứng điều kiện quy định tại Điều 7 Quy chế quản lý và sử dụng chỉ dẫn địa lý Long Khánh dùng cho sản phẩm quả chôm chôm tróc và chôm chôm nhẵn.

6. Khi mất giấy chứng nhận quyền sử dụng chỉ dẫn địa lý phải khai báo với Sở Khoa học và Công nghệ Đồng Nai.

7. Có các quyền và nghĩa vụ khác theo quy định của quy chế quản lý và sử dụng chỉ dẫn địa lý Long Khánh và pháp luật về Sở hữu trí tuệ.

8. Giấy chứng nhận có thể bị thu hồi, hủy bỏ, đình chỉ hiệu lực nếu tổ chức/cá nhân được cấp giấy chứng nhận vi phạm quy định quản lý nhà nước về Chỉ dẫn địa lý hoặc có người thứ ba chứng minh rằng giấy chứng nhận được cấp không phù hợp với các quy định về thủ tục cấp giấy chứng nhận.

Khi tổ chức, cá nhân không còn sản xuất, kinh doanh theo GAP thì giấy chứng nhận quyền sử dụng chỉ dẫn địa lý này của tổ chức, cá nhân đương nhiên bị chấm dứt hiệu lực cho đến khi tiếp tục được tổ chức có thẩm quyền tái cấp giấy chứng nhận sản xuất, kinh doanh theo GAP.

9. Để gia hạn hiệu lực, trong vòng 03 tháng trước ngày giấy chứng nhận hết hiệu lực, tổ chức, cá nhân nộp hồ sơ yêu cầu gia hạn về Sở Khoa học và Công nghệ Đồng Nai để được xem xét gia hạn./.